

**THH**  
**Smaug PP**

geboren: 23.09.2020  
Züchter Thomsen GbR, Kleinwiehe  
Besitzer: Phönix (RA)

**10.823273**

DE 01 241 82627  
aAa 432561



**32,00 €**

**♀ 45,00 €**

**Simon P** v. Semino  
**THH Universum**  
01/85-85-85-85/85  
1/1 9617 3,51 338 3,39 326  
1 9617 3,51 338 3,39 326

**Match P**  
**Union P**  
03/87-87-86-87/87  
3/2 14207 3,22 458 3,31 470  
2 16490 3,14 517 3,25 536

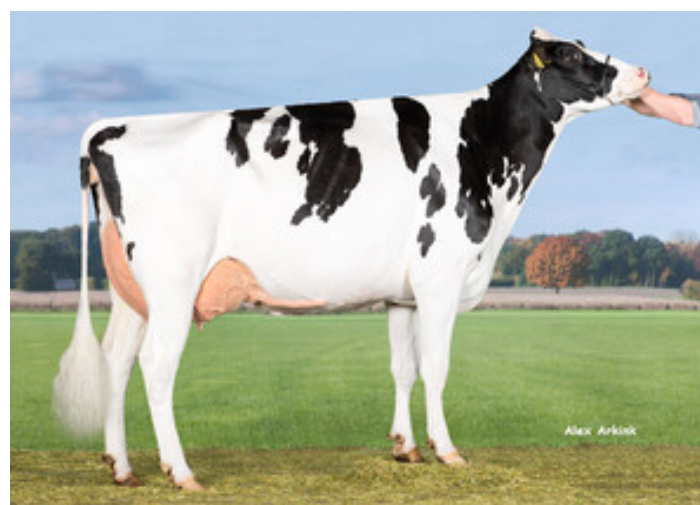
**Kerrigan**  
**Nepha P**  
(5)VG 89  
v. Kanu P

- Homozygot hornlos aus Nebelinas
- beste Nutzungsdauer
- TOP-Töchterfruchtbarkeit



M: THH Universum

|             |              |                    |             |
|-------------|--------------|--------------------|-------------|
| <b>RZG</b>  | <b>154</b>   | <b>RZ€</b>         | <b>2345</b> |
| <b>RZM</b>  | <b>142</b>   | <b>RZE</b>         | <b>115</b>  |
| Milch kg    | <b>+2193</b> | Milchtyp           | <b>103</b>  |
| Fett %      | <b>-0.25</b> | Körper             | <b>118</b>  |
| Fett kg     | <b>+57</b>   | Fundament          | <b>101</b>  |
| Eiweiß %    | <b>-0.14</b> | Euter              | <b>110</b>  |
| Eiweiß kg   | <b>+58</b>   |                    |             |
|             |              | <b>RZGesund</b>    | <b>119</b>  |
| <b>RZN</b>  | <b>129</b>   | <b>RZEuterfit</b>  | <b>111</b>  |
| <b>RZS</b>  | <b>122</b>   | <b>RZKlauen</b>    | <b>106</b>  |
| <b>RZD</b>  | <b>89</b>    | <b>RZMetabol</b>   | <b>109</b>  |
| <b>RZR</b>  | <b>117</b>   | <b>RZRepro</b>     | <b>110</b>  |
| <b>RZKd</b> | <b>98</b>    | <b>RZKälberfit</b> | <b>96</b>   |
| <b>RZKm</b> | <b>114</b>   | <b>DDControl</b>   | <b>98</b>   |



3. M: Tirsvad Kanu Nepha P

| LINEARPROFIL             |            | 88 | 100 | 112 | 124                 |
|--------------------------|------------|----|-----|-----|---------------------|
| Größe                    | klein      |    |     |     | groß <b>113</b>     |
| Milchcharakter           | wenig      |    |     |     | viel <b>102</b>     |
| Körpertiefe              | wenig      |    |     |     | viel <b>106</b>     |
| Stärke                   | schwach    |    |     |     | stark <b>112</b>    |
| Beckenneigung            | ansteigend |    |     |     | abfallend <b>97</b> |
| Beckenbreite             | schmal     |    |     |     | breit <b>119</b>    |
| Hinterbeinwinkelung      | steil      |    |     |     | gewinkelt <b>93</b> |
| Klauenwinkel             | flach      |    |     |     | steil <b>109</b>    |
| Sprunggelenk             | gefüllt    |    |     |     | trocken <b>96</b>   |
| Hinterbeinstellung       | nach außen |    |     |     | parallel <b>100</b> |
| Bewegung                 | schlecht   |    |     |     | gut <b>100</b>      |
| Hintereuterhöhe          | tief       |    |     |     | hoch <b>108</b>     |
| Zentralband              | schwach    |    |     |     | stark <b>113</b>    |
| Strichplatzierung vorn   | außen      |    |     |     | innen <b>97</b>     |
| Strichplatzierung hinten | außen      |    |     |     | innen <b>101</b>    |
| Vordereuteraufhängung    | lose       |    |     |     | fest <b>106</b>     |
| Eutertiefe               | tief       |    |     |     | hoch <b>107</b>     |
| Strichlänge              | kurz       |    |     |     | lang <b>113</b>     |