

# 28 Caetano PP M2F M3F ATF

DE 13067 36059 UCK

geb. 08.07.22

Fleischrindauktion Bullen

Wir haben, was Sie brauchen!

Bereit für den baldigen Deckeinsatz!

<b>Casper</b> Pp# DE 13 053 87436 Kör: 877 GGN: 41/38 EL: 117/1562 RZF: 100/89% mat 101 TZ 102 B 94	<b>Conrad</b> PS DE 13 046 77986 888 1353 RZF: 88/92% KZW: 103	EL: 107/1833 108/1558
P# DE 13 036 28686 w A EKA: 26 8 8 7 GGN: 40/41 EL: 102/1282 RZF: 106/65% mat 101 TZ 105 B 103	<b>Bethia</b> DE 13 043 98221 8 7 7 M RZF: 121/71% KK: 7/8	RZF: 110/65% mat 101 TZ 110 B 104
P# DE 13 036 28686 w A EKA: 26 8 8 7 GGN: 40/41 EL: 102/1282 RZF: 106/65% mat 101 TZ 105 B 103	<b>Janni</b> P# DE 13 030 06996 887 1674 RZF: 104/93% KZW: 123 P# // DE 13 031 58730 w A 7 8 6 M RZF: 94/64% KK: 5/6	<b>Körung (30.01.24)</b> Körnoten: 8-8-8 Körzuchtwert: 110 HB-Klasse: A KBH (30.01.24): 148 cm GW (29.08.23): 692 kg



Z.u.B: Frese, Michael 17089 Werder, Plantagenweg 1

## Der Bulle:

- auf hohem Niveau ausgeglichener, bestens bemuskelter Bulle mit langer Mittelhand & sehr gutem Skelett
- Top-Tageszunahmen; sehr guter RZF mit ausgeglichenen Teilzuchtwerten
- charakterlich gutartiger, entspannter Bulle, der jedoch zum Körzeitpunkt noch nicht halfterfähig war, an der Führigkeit wird bis zum Auktionszeitpunkt weiter gearbeitet

## Die Vorfahren:

- Vater Casper stammt aus der Zucht der Marktfrucht GbR Mahlzow und zeichnet sich durch einen ruhigen, ausgeglichenen Charakter aus. Er ist ein typstarker, sehr langer Bulle, der über Conrad auf Caruso und damit auf alte, nur noch wenig verbreitete Uckermärkerlinien (Linie 4B) zurückgeht. Die Nachkommen von Casper (n=98) werden ohne Probleme und mit moderaten Geburtsgewichten geboren. Die hoch veranlagte Vatersmutter Bethia glänzt mit einem RZF von 121.
- Die Caetano-Mutter stammt aus eigener Zucht und kann auf 10 Kalbungen verweisen. Drei ihrer Nachkommen sind gekörte Zuchtbullen. Sie ist eine gute, fürsorgliche, milchreiche Mutter mit einem exzellenten Zuchtwert Zuchtleistung (115) und sehr ruhigem, ausgeglichenen Tierverhalten. Ihre Kälber sind tendenziell mittelrahmig.
- Muttersvater Janni (v. Journal) hat im Betrieb Frese sehr gute Nachzucht hinterlassen. Die Linie, die auf den französischen Jourdan zurückgeht, steht für überdurchschnittliche Fleischvererbung.





# 29 Jari PP

DE 13066 60709 UCK

M2F M3F ATF

geb. 29.09.22

Allrounder mit  
Fleisch- und  
Milchveranlagung

Fleischrindauktion Bullen

Wir haben, was Sie brauchen!

<b>Jörn</b> PP DE 13 061 55249 Kör: 897 GGN: 44/42 EL: 118/1782 RZF: 112/80% mat 99 TZ 110	<b>Justus</b> PS# DE 12 715 43631 bl 777 RZF: 102/75% <b>Henrika</b> P# DE 13 041 52491 w 7 8 7 G RZF: 116/66%	<b>vom Unteren Warnowtal</b> EL: 43 kg 112/1701 102/1450 <b>stationsgeprüft: 1.565 g PTZ</b> RZF: 110/65% mat 105 TZ 102 B 110
<b>Wolke</b> Pp DE 12 636 99934 8 7 8 M GGN: 41/43 EL: 113/1334 RZF: 102/71% mat 114 TZ 90	<b>Sultan</b> Pp* DE 12 653 86581 bl 887 RZF: 112/86% <b>Pp</b> DE 12 734 11464 w 7 7 7 M RZF: 73/74%	<b>Körung (31.01.24)</b> Körnoten: <b>8-8-7</b> Körzuchtwert: <b>110</b> HB-Klasse: <b>A</b> KBH (31.01.24): <b>138 cm</b> GW (07.02.24): <b>688 kg</b>

Zu.B: Papendorfer Agrargen. e. G. 18059 Papendorf, Erbsenkamp 6

## Der Bulle:

- breit angelegter, harmonischer Bulle mit guten Körperübergängen; lang & rumpfig mit guter Rippentiefe; gute Bemuskelung mit besonderen Stärken in Rücken & Lende, Keulenlänge & -ausformung; feste Oberlinie, langes & breites Becken, gute Bewegungsabläufe
- sehr gutes Leistungspotenzial: Top-Tageszunahmen, besonders zum Absetzen
- positiver RZF mit ausgeglichenen Teilzuchtwerten;
- **stationsgeprüft** mit positivem Index Rückenmuskelfläche von 1,04

## Die Vorfahren:

- Vater Jörn brilliert mit einem herausragenden Körpergebnis mit Bemuskelung 9. Die Vaterlinie, die über Justus - Jeremy - John - Journal auf den französischen Jourdan zurückgeht, steht für überdurchschnittliche Fleischvererbung. Alle Nachkommen von Jörn sind bislang komplikationslos geboren.
- Die VM Henrika ist eine starke, großrahmige, tiefe Kuh mit Schauqualität und gutem Charakter. Sie ist langlebig, milchreich und gut bemuskelt.
- Die mittelrahmige Mutter Wolke bringt eine Top-Bewertung (8-7-8) und eine hervorragende Milchveranlagung (maternal 114). Die Muttersmutter ist mit 10 Kalbungen und einer ZKZ von 343 Tagen langlebig und fruchtbar. Der Muttersvater Sultan (8-8-7) ist ein Stürmer-Sohn, der in seinem Leistungsprofil Fleisch und Milch hervorragend vereint.



Rinder  
Allianz



www.rinderallianz.de



# 30 EGH Ubmund PP M2F M3F ATF

Fleischrindauktion Bullen

Wir haben, was Sie brauchen!

DE 13066 65132 UCK

geb. 02.10.22

Fleischvererber  
mit seltener  
Genetik

<b>Ubelix</b> PP DE 13 062 44584 Kör: 988m GGN: 45/45 EL: 126/1646 RZF: 98/89% mat 81 TZ 116 B 102	<b>Obelix</b> Pp# DE 13 033 71850 878 1349 RZF: 77/89% KZW: 98 Pp DE 12 607 03488 w A 8 7 7 M 30 459 RZF: 101/74% KK: 7/6	EL: 49 kg B 101/1398 116/1395 RZF: 97/67% mat 90 TZ 107 B 100
<b>EGH</b> Pp DE 13 053 20913 7 6 7 M GGN: 49/42 EL: 100/1122 RZF: 92/75% mat 101 TZ 91 B 94	<b>Siegmund</b> P# DE 13 036 23233 877 A RZF: 91/93% KZW: 116 P# DE 13 044 56030 A 8 7 8 M 39 363 RZF: 103/67% KK: 8/8	<b>Körung (29.01.24)</b> Körnoten: 8-8-7 Körzuchtwert: 97 HB-Klasse: A KBH (29.01.24): 140 cm GW (30.01.24): 726 kg



Z.u.B: LWB Thomas Engfer 17091 Mölln, Dorfstr. 13

## Der Bulle:

- gefälliger, harmonischer, solide entwickelter Bulle mit schöner Breite & Tiefe
- sehr gute Bemuskelung mit breitem Rücken und gut ausgeformter Keule
- feste Oberlinie, gute Beckenlänge, Hinterbeinstellung & Bewegungsabläufe
- Bundesschau-prämiert (Ib), Jubiläumsschau Uckermärker, MeLa 2023

## Die Vorfahren:

- Vater Ubelix war Uckermärker-Topseller auf der Online-Auktion 2021. Der stationsgeprüfte Bulle (1.957g PTZ) gefiel durch seine Top-Bemuskelung bei enormer Mittelhandlänge, festen Übergängen und einem breiten Becken. Über die Vaterseite geht Ubelix auf Obelix und Odin bis zum Linienbegründer Olrik zurück und verkörpert damit für die Uckermärkerzucht seltene Genetik in Kombination mit einem hohen Leistungspotenzial. Hinter der Ubelix-Mutter steht der Besamungsbulle Radorn (9-8-8) mit bewährter Schau- und Leistungsgenetik und einem immer noch starken RZF von 106.
- Die Ubmund-Mutter ist durch ihren Vater Siegmund, einem der letzten anerkannten Neukreuzungsbullen, der direkt auf den Linienbegründer Sixtus zurückgeht, ebenfalls genetisch interessant. Auch mit ihrer Leistung kann sie überzeugen: regelmäßige Fruchtbarkeit, ein erstklassiger RZL von 114 sowie eine gute Aufzuchtleistung (104%) machen diese funktionale Kuh züchterisch wertvoll. Gleiches findet sich auch bei der exterieurstarken Muttersmutter wieder (+8% Aufzuchtleistung, RZL 114).





# 31 EGH Upelix PP M2F M3F ATF

DE 13066 65160 UCK

geb. 16.10.22

Rassesieger mit  
interessanter  
genetischer Kombi

Fleischrindauktion Bullen

Wir haben, was Sie brauchen!

<b>Ubelix</b> PP DE 13 062 44584 Kör: 988m GGN: 45/45 EL: 126/1646 RZF: 98/89% mat 81 TZ 116 B 102	<b>Obelix</b> Pp# DE 13 033 71850 878 1349 RZF: 77/89% KZW: 98 Pp DE 12 607 03488 8 7 7 M RZF: 101/74% KK: 7/6	EL: 45 kg B 120/1642 139/1619 RZF: 99/66% mat 85 TZ 112 B 103
<b>EGH</b> Pp DE 13 059 68986 6 6 7 M GGN: 48/ EL: 107/1291 RZF: 102/70% mat 95 TZ 105 B 104	<b>Prinzipal</b> PP DE 13 055 14774 EKA: 31 ZKZ: 332 KK: 3/3 RZF: 107/94% KZW: 103 <b>Orsina</b> DE 12 733 39846 7 6 7 M RZF: 96/66% KK: 10/10	<b>Körung (29.01.24)</b> Körnoten: 9-8-8 Körzuchtwert: 99 HB-Klasse: A KBH (29.01.24): 144 cm GW (30.01.24): 808 kg

Z.u.B: LWB Thomas Engfer 17091 Mölln, Dorfstr. 13

## Der Bulle:

- **Bulle des Tages vom 29.01.2024 & Rassesieger Uckermärker**
- hochveranlagter, langer, breiter & tiefer Bulle, der mit seiner enormen Präsenz, super Bemuskulung, sehr guten Beckenmerkmalen & Bewegungsabläufen begeisterte
- mit knapp 11 Monaten trat er bereits zur Uckermärker-Jubiläumsschau auf der MeLa 2023 an und hat sich seitdem nochmal enorm weiterentwickelt
- Top-Zunahmen und hohe Überlegenheit zum Betriebsmittel, bereits über 800 kg schwer

## Die Vorfahren:

- Vater Ubelix war Uckermärker-Topseller auf der Online-Auktion 2021. Der stationsgeprüfte Bulle (1.957g PTZ) gefiel durch Top-Bemuskulung bei enormer Mittelhandlänge, durch feste Übergänge und ein breites Becken. Über die Vaterseite geht Ubelix über Obelix - Odin bis zum Linienbegründer Olrik zurück und verkörpert damit für die Uck-Zucht seltene Genetik in Kombination mit einem hohen Leistungspotenzial. Hinter der Ubelix-Mutter steht der Besamungsbulle Radorn (9-8-8) mit bewährter Schau- und Leistungsgenetik und einem immer noch starken RZF von 106.
- Die mittelrahmige Upelix-Mutter ist regelmäßig fruchtbar und milchreich (106% Aufzuchtleistung), was sich auch in den sehr guten Absetzer-Zunahmen von Upelix widerspiegelt. Ihre weiblichen Vorfahren überzeugten ebenfalls durch Fruchtbarkeit sowie durch Langlebigkeit. MV Prinzipal geht über Prinz-Pirat-Pierre auf den französischen Pavot zurück und steht für herausragenden Fleischansatz (Bemuskelungsnote 9) bei gleichzeitig unkomplizierten Kalbungen (bei 135 Nachkommen 0% Schwer- und Totgeburtenrate und durchschnittlich 39 kg Geburtsgewicht).



Rinder  
Allianz



www.rinderallianz.de



# 32 EGH Zerfir PP

M2F M3F ATF

Fleischrindauktion Bullen

Wir haben, was Sie brauchen!

DE 13067 96510 UCK

geb. 01.11.22

Stationsgeprüfte  
Besamungsgenetik

<b>Zeres RA</b> PP DE 13 060 00831 <b>RSL</b> Kör: 887g GGN: 38/33 EL: 90/1254 RZF: 95/89% mat 93 TZ 101 B 100	<b>Zeus</b> P# DE 13 054 33922 A 877 RZF: 85/90% KZW: 100 P# DE 13 040 90131 w A 8 7 8 M RZF: 92/61% KK: 5/5	EL: 44 kg 107/1303 105/1483 <b>stationsgeprüft: 1.543 g PTZ</b> RZF: 104/67% mat 97 TZ 105 B 106
<b>Bruni</b> Pp DE 15 044 94490 w A EKA: 31 7 7 7 M GGN: 41/35 EL: 103/1358 RZF: 103/72% mat 102 TZ 101 B 102	<b>Oktan</b> PP DE 13 046 04012 w A 877 RZF: 99/95% KZW: 106 P# DE 15 013 36884 w A 7 8 7 M RZF: 99/59% KK: 5/5	<b>Körung (10.01.24)</b> Körnoten: <b>8-8-7</b> Körzuchtwert: <b>104</b> HB-Klasse: <b>A</b> KBH (29.01.24): <b>139 cm</b> GW (30.01.24): <b>710 kg</b>



Z.u.B: LWB Thomas Engfer 17091 Mölln, Dorfstr. 13

## Der Bulle:

- kompakter, mittelrahmiger, breit angelegter Jungbulle mit überzeugendem Fleischansatz, sehr guten Beckenmerkmalen und Klauen
- überdurchschnittliche Tageszunahmen

## Die Vorfahren:

- Der fleischbetonte Vater Zeres, ein RinderAllianz-KB-Bulle, kombiniert über seinen 1988 geborenen VV Zambo und den auf Choral zurückgehenden Chicago bewährte, alte, seltene Uckermärker-Genetik mit den modernen, leistungsbereiten, hornlosen Linien Sixtus, Elton und Homer. Entstanden ist ein vielseitig einsetzbarer, ausgesprochen plastisch bemuskelter und korrekter Bulle, der die Stationsprüfung mit ausgezeichneten 1.931g Prüftagszunahme absolviert hat. Sein gutes Exterieur stellte Zeres auf der Verbandsschau FleischrindVision 2023 in Bismark unter Beweis und wurde dort im Interbreed-Wettbewerb zum Reservesieger gekürt. Die 8-7-8 M bewertete Zeres-Mutter zeichnet sich durch Funktionalität & überdurchschnittliche Aufzuchtleistung aus.
- Die mittelrahmige, funktionale Mutter Bruni zeigt in ihren Leistungsdaten durchgängig positive Tendenzen, ist regelmäßig fruchtbar und milchreich (106% Aufzuchtleistung). Ihr Vater Oktan war ebenfalls Besamungsbulle und steht für eine gute Kombination aus Fleisch- und Milchveranlagung bei normalen Kalbungen.





# 33 Jordano PS

M2F M3F ATF

DE 13067 96513 UCK

geb. 10.11.22

Top-  
Fleischvererber  
mit RZF 118!

Fleischrindauktion Bullen

Wir haben, was Sie brauchen!

<b>Jamir</b> Pp DE 12 636 94283 Kör: 787 TZg: 1386 GGN: 41/39 EL: 119/1427 RZF: 114/89% mat 106 TZ 107 B 110	<b>Jasper</b> PP DE 12 715 43654 888 RZF: 113/97% KZW: 114 Pp DE 12 675 20901 8 8 8 M RZF: 106/83% KK: 6/6	EL: 45 kg 121/1484 115/1637 <b>stationsgeprüft: 1.736 g PTZ</b> RZF: 118/68% mat 114 TZ 103 B 112
<b>PP</b> DE 13 055 54471 8 7 7 G GGN: 41/40 EL: 105/1286 RZF: 109/72% mat 118 TZ 91 B 104	<b>Indigo</b> Pp* DE 12 644 15749 EKA: 30 ZKZ: 484 KK: 4/4 G P# DE 13 040 90133 7 6 7 M RZF: 102/57% KK: 3/3	<b>Körung (10.01.24)</b> Körnoten: <b>8-8-7</b> Körzuchtwert: <b>118</b> HB-Klasse: <b>A</b> KBH (29.01.24): <b>139 cm</b> GW (30.01.24): <b>746 kg</b>



Z.u.B: Ehlert, Sebastian LWB 17129 Bentzin, Zarrentin 19  
Standort des Bullen: LWB Thomas Engfer, 17091 Mölln, Groß Helle, Dorfstr. 13

## Der Bulle:

- großrahmiger, hoch veranlagter, breiter Fleischvererber mit Top-Zunahmen und sehr guten Ergebnissen in der Stationsprüfung; ausgeprägte Bemuskelung mit ganz besonderen Stärken in Rücken & Lende sowie Keulenzlänge, optimale Beckenmerkmale
- hoch überdurchschnittliche Tageszunahmen, Top-RZF, Milchveranlagung: Auktionsbulle mit dem höchsten maternalen Teilzuchtwert (114!)

## Die Vorfahren:

- Der aus der Zucht von Volker Naschke stammende Vater Jamir kombiniert den Besamungsbullen Jasper (Typ, Fleisch, Leichtkalbigkeit) und dessen Mutter Jenny (zweifache Bundesschampionin) mit dem Typ- und Fleischvererber Ingolf (BraLa-Siegerbulle 2018). Jasper geht über Jeremy - John - Journal auf den französischen Jourdan zurück, eine bewährte fleischbetonte Linie mit Schauqualität. An Jamir gefällt insbesondere die gute Leistungsveranlagung (RZF 114 mit durchgängig positiven Teilzuchtwerten), auch seine Kalbedaten sind unauffällig und komplikationslos.
- Die großrahmige und typvolle Jordano-Mutter überzeugt vor allem durch ihre ausgezeichnete maternale Veranlagung (121% Aufzuchtleistung!). Muttersvater Indigo bringt sehr gute Skelettmerkmale, eine solide Fleischleistung und 100% Leichtkalbigkeit (bei 45 Nachkommen). Die Muttersmutter kombiniert den Majestät-Sohn Matti mit dem Sir-Big-Sohn Simba.

Rinder  
Allianz





# 34 Jawa PS

DE 13067 96518 UCK

M2F M3F ATF

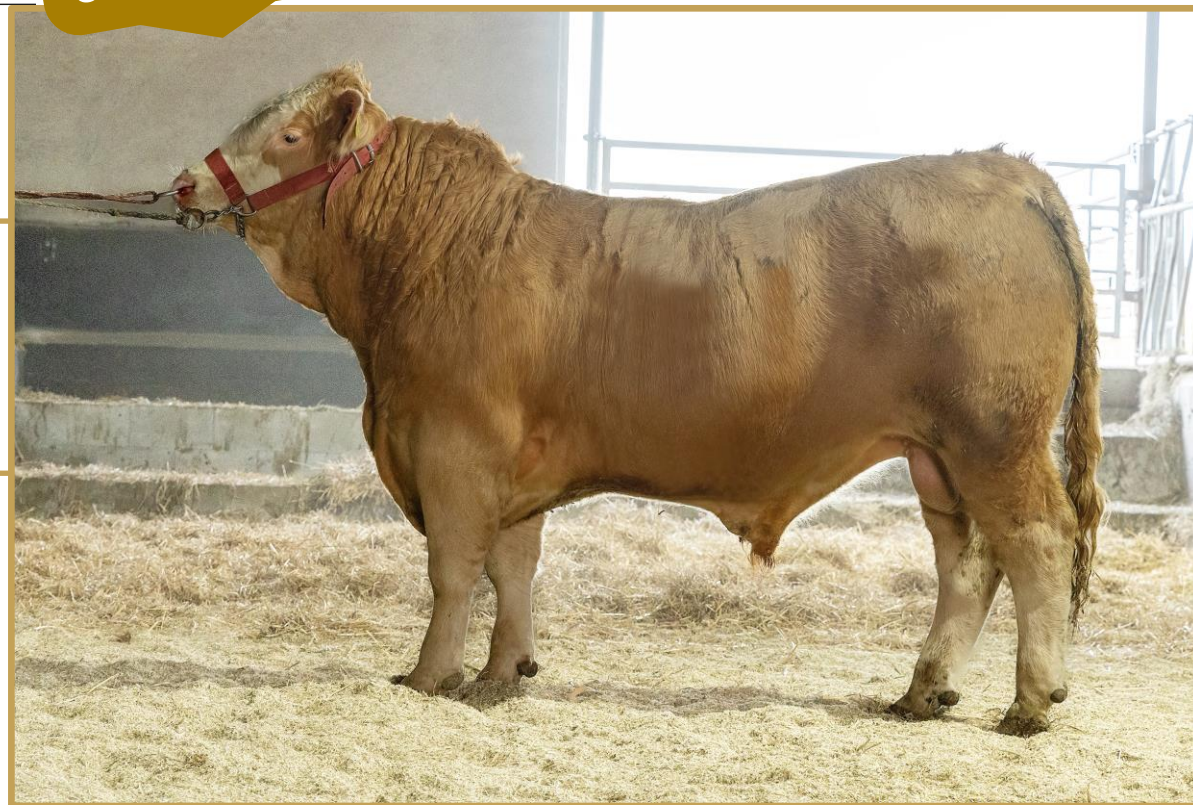
geb. 13.11.22

Solide  
Fleischleistung aus  
bewährten Vorfahren

Fleischrindauktion Bullen

Wir haben, was Sie brauchen!

<b>Jamir</b> Pp DE 12 636 94283 Kör: 787 TZg: 1386 GGN: 41/39 EL: 119/1427 RZF: 114/89% mat 106 TZ 107 B 110	<b>Jasper</b> PP DE 12 715 43654 888 KZW: 114 RZF: 113/97% PP DE 12 675 20901 8 8 8 M RZF: 106/83% 30 367 KK: 6/6	EL: 41 kg 94/1221 101/1473 <b>stationsgeprüft: 1.793 g PTZ</b> RZF: 102/69% mat 103 TZ 98 B 102
DE 13 055 54448 8 7 8 M GGN: 41/38 EL: 104/1190 RZF: 94/73% mat 101 TZ 94 B 95	<b>Indigo</b> Pp* DE 12 644 15749 778 KZW: 102 RZF: 96/81% P# DE 13 040 90020 7 7 7 G RZF: 94/62% 27 363 KK: 9/9	<b>Körung (10.01.24)</b> Körnoten: <b>7-8-7</b> Körzuchtwert: <b>102</b> HB-Klasse: <b>A</b> KBH (29.01.24): <b>136 cm</b> GW (03.01.24): <b>654 kg</b>



Zu.B: Ehlert, Sebastian LWB 17129 Bentzin, Zarrentin 19  
Standort des Bullen: LWB Thomas Engfer, 17091 Mölln, Groß Helle, Dorfstr. 13

## Der Bulle:

- mittelrahmiger, harmonischer Bulle, lang mit guter Rippentiefe, breit in Rücken & Lende mit guter Keulenlänge und ausgefüllter Hüfte, optimale Beckenmerkmale
- fast 1.800g PTZ in der Stationsprüfung

## Die Vorfahren:

- Der aus der Zucht von Volker Naschke stammende Vater Jamir kombiniert den Besamungsbullen Jasper (Typ, Fleisch, Leichtkalbigkeit) und dessen Mutter Jenny (zweifache Bundesschaeferin) mit dem Typ- und Fleischvererber Ingolf (BraLa-Siegerbulle 2018). Jasper geht über Jeremy - John - Journal auf den französischen Jourdan zurück, eine bewährte fleischbetonte Linie mit Schauqualität. An Jamir gefällt insbesondere die gute Leistungsveranlagung (RZF 114 mit durchgängig positiven Teilzuchtwerten), auch seine Kalbedaten sind unauffällig und komplikationslos.
- Die mittelrahmige Jawa-Mutter ist top bewertet, die MM langlebig und fruchtbar. Muttersvater Indigo bringt sehr gute Skelettmerkmale, eine solide Fleischleistung und 100% Leichtkalbigkeit (bei 45 Nachkommen).

Rinder  
Allianz



WERT UND VISION

www.rinderallianz.de



# 35 Jamo PP

DE 13068 65770 UCK

M2F M3F ATF

geb. 18.11.22

Typ & Leistung  
aus bewährten  
Vorfahren

Fleischrindauktion Bullen

Wir haben, was Sie brauchen!

<b>Jörn</b> PP DE 13 061 55249 Kör: 897 GGN: 44/42 EL: 118/1782 RZF: 112/80% mat 99 TZ 110 B 112	<b>Justus</b> PS# DE 12 715 43631 bl 777 A 1327 RZF: 102/75% KZW: 115	<b>Henrika</b> P# DE 13 041 52491 w 7 8 7 G A 24 382 RZF: 116/66% KK: 10/10	<b>vom Unteren Warnowtal</b> EL: 39 kg 95/1548 103/1527 stationsgeprüft: 1.686 g PTZ RZF: 105/65% mat 104 TZ 101 B 104
<b>Heike</b> P# DE 13 045 67138 w 7 6 7 M A GGN: 42/39 EL: 102/1240 RZF: 106/66% mat 106 TZ 101 B 102	<b>Matti</b> P# DE 12 711 83191 EKA: 24 ZKZ: 388 KK: 9/9 P# DE 13 036 23265 w 7 8 7 G A 22 366 RZF: 97/65% KK: 7/7	<b>Körung (10.01.24)</b> Körnoten: 8-8-7 Körzuchtwert: 105 HB-Klasse: A KBH (31.01.24): 138 cm GW (03.01.24): 667 kg	

Z.u.B: Papendorfer Agrargen. e. G. 18059 Papendorf, Erbsenkamp 6

## Der Bulle:

- typvoller, rumpfiger, fester Bulle mit guter Breite & Rippentiefe; auf hohem Niveau von vorn bis hinten ausgeglichen bemuskelt; sehr gute Hinterbeinstellung & Klauen
- stabil gute Tageszunahmen über 1.500g; guter RZF mit ausgeglichenen Teilzuchtwerten
- **stationsgeprüft** mit positivem Index Rückenmuskelfläche von 1,03

## Die Vorfahren:

- Vater Jörn brilliert mit einem herausragenden Körergebnis mit Bemuskelung 9. Die Vaterlinie, die über Justus - Jeremy - John - Journal auf den französischen Jourdan zurückgeht, steht für überdurchschnittliche Fleischvererbung. Alle Nachkommen von Jörn sind bislang komplikationslos geboren.
- Die VM Henrika ist eine starke, großrahmige, tiefe Kuh mit Schauqualität und gutem Charakter. Sie ist langlebig, milchreich und gut bemuskelt.
- Mutter Heike ist eine mittelrahmige, funktionale, langlebige Kuh mit guter Aufzuchtleistung (maternaler Teilzuchtwert 106). Der MV Matti bringt über seinen Vater Majestät eine gute Fleisch- und Milchveranlagung mit (RZF 110, maternaler Teilzuchtwert 108).



Rinder  
Allianz



www.rinderallianz.de



# 36 Torben PS

M2F M3F ATF

DE 13068 49739 UCK

geb. 19.11.22

Top-Leistung  
aus seltener  
Vaterlinie

Fleischrindauktion Bullen

Wir haben, was Sie brauchen!

<b>Toktan</b> Pp DE 13 064 22521 Kör: 798 GGN: 41/41 EL: 101/1666 RZF: 111/76% mat 98 TZ 112 B 109	<b>Titus</b> Pp DE 13 058 38950 so A 877g KZW: 94 RZF: 104/78%	EL: 43 kg 89/1300 118/1667
Pp DE 12 615 02094 7 7 7 M EKA: 31 ZKZ: 373 GGN: 43/40 EL: 102/1119 RZF: 98/78% mat 97 TZ 103 B 96	<b>Donnerhall</b> PP* DE 13 043 98186 A 888 KZW: 104 RZF: 100/96% PS# DE 12 667 72569 A 6 7 7 M 27 387 KK: 5/5 RZF: 90/63%	<b>Körung (31.01.24)</b> Körnoten: <b>8-8-8</b> Körzuchtwert: <b>107</b> HB-Klasse: <b>A</b> KBH (31.01.24): <b>139 cm</b> GW (25.01.24): <b>686 kg</b>

Z.u.B: Deppe, Landwirtschaftsbetrieb Alois 18196 Dummerstorf, Tessiner Str. 21

## Der Bulle:

- harmonischer, gut entwickelter Bulle mit besonderen Stärken in der Bemuskelung in Nacken & Schulter, Rücken, Lende & Hüfte
- feste Oberlinie & gute Körperübergänge, langes & breites Becken, gute Hinterbeinwinkelung, flüssige Bewegungsabläufe
- Top-Tageszunahmen von >1.600g mit hoher Überlegenheit zum Betriebsmittel

## Die Vorfahren:

- Vater Toktan (Körung mit Bemuskelungsnote 9) steht für eine seltene Uckermärkerlinie, die über Titus - Tiberio - Tennessee -Tiberius auf den schwedischen Besamungsbullen Thunderball av Strömsnäs und die Landessiegerin Carmen aus der Fleischrinderzucht GmbH Sielow zurückgeht (= Unterlinie zur Vaterlinie 2C, nicht verwandt zur Vaterlinie 1T, die von dem 1973 geborenen André-Sohn Titus abstammt).
- Die Kombination mit Donnerhall als Muttersvater und bewährten Bullen wie Oktan, Elton und Ragnar im tieferen Pedigree komplettiert die gute Leistungsveranlagung von Torben und macht ihn für zahlreiche Bestände in der Reinzucht und Kreuzung interessant.
- Die mittelrahmige, funktionale und fruchtbare Mutter gefällt mit RZL 111 mit Schwerpunkt Nutzungsdauer sowie regelmäßiger Fruchtbarkeit.



Rinder  
Allianz





# 37 Zeno Pp

M2F M3F ATF

Fleischrindauktion Bullen

Wir haben, was Sie brauchen!

DE 15052 38545 UCK

geb. 19.11.22

Bemuskelungs-  
note 9!

<b>Zeres RA</b> PP DE 13 060 00831 <b>RSL</b> Kör: 887g GGN: 38/33 EL: 90/1254 RZF: 95/89% mat 93 TZ 101 B 100	<b>Zeus</b> P# DE 13 054 33922 877 RZF: 85/90% KZW: 100 P# DE 13 040 90131 w A 8 7 8 M RZF: 92/61% KK: 5/5	EL: 40 kg 122/1666 115/1581 RZF: 110/66% mat 100 TZ 109 B 109
<b>Coco</b> DE 15 048 91931 w A EKA: 17 7 8 7 M GGN: 40/ EL: 133/1767 RZF: 112/67% mat 112 TZ 99 B 109	<b>Sandor</b> Pp* DE 13 055 40729 w A 888 RZF: 103/87% KZW: 111 P# DE 15 012 53309 w A 8 7 7 G RZF: 105/55% KK: 3/3	<b>Körung (23.01.24)</b> Körnoten: <b>8-9-7</b> Körzuchtwert: <b>110</b> HB-Klasse: <b>A</b> KBH (23.01.24): <b>141 cm</b> GW (27.11.23): <b>630 kg</b>

Z.u.B: AG -Jeetzequelle- e. G. 38486 Klötze, Am Dorfplatz 8



## Der Bulle:

- typvoller, schicker Jungbulle mit sehr viel Breite, voller, tiefer Vorhand, ausgeprägter Hinterhand mit sehr gut ausgeformter Keule, rundum bestens bemuskelt (Note 9!)
- Top-Veranlagung mit sehr guten Tageszunahmen (hohe Überlegenheit zum Betriebsmittel); moderates Geburtsgewicht

## Die Vorfahren:

- Der fleischbetonte Vater Zeres, ein RinderAllianz-KB-Bulle, als Deckbulle in der AG Jeetzequelle, Immekath, im Einsatz, kombiniert über seinen 1988 geborenen VV Zambo und den auf Choral zurückgehenden Chicago bewährte, alte, seltene Uckermärker-Genetik mit den modernen, leistungsbereiten, hornlosen Linien Sixtus, Elton und Homer. Entstanden ist ein vielseitig einsetzbarer, plastisch bemuskelter und korrekter Bulle, der die Stationsprüfung mit ausgezeichneten 1.931 g Prüftagszunahme absolviert hat. Sein gutes Exterieur stellte Zeres auf der Verbandsschau FleischrindVision 2023 in Bismark unter Beweis und wurde dort im Interbreed-Wettbewerb zum Reservesieger gekürt. Die 8-7-8 M bewertete Zeres-Mutter zeichnet sich durch Funktionalität & überdurchschnittliche Aufzuchtleistung aus.
- Die mittelrahmige Zeno-Mutter Coco ist eine junge Zweitkalbskuh, bei der insbesondere die herausragende Milchveranlagung (maternaler Teilzuchtwert 112) ins Auge fällt. Der MV Sandor geht über Salut-Sylvester auf den Stürmer-Vater Sturm zurück und steht für eine sichere Fleischvererbung.





# 38 Zacharias PS M2F M3F ATF

DE 15052 38547 UCK

geb. 25.11.22

Fleischrindauktion Bullen

Wir haben, was Sie brauchen!

Leistung,  
Leichtkalbigkeit,  
Langlebigkeit

<b>Zeres RA</b> PP DE 13 060 00831 <b>RSL</b> Kör: 887g GGN: 38/33 EL: 90/1254 RZF: 95/89% mat 93 TZ 101 B 100	<b>Zeus</b> P# DE 13 054 33922 877 RZF: 85/90% KZW: 100 P# DE 13 040 90131 w A 8 7 8 M RZF: 92/61% KK: 5/5	EL: 40 kg 117/1670 108/1534 RZF: 100/65% mat 98 TZ 101 B 103
<b>Clarissa</b> DE 15 016 06715 bl A EKA: 32 7 7 7 M GGN: 34/31 EL: 98/1441 RZF: 98/64% mat 108 TZ 90 B 100	<b>Jacko</b> PS# DE 13 032 39121 887 1400 RZF: 95/84% KZW: 117 <b>Claire</b> DE 12 733 39964 7 7 6 M RZF: 91/68% KK: 8/9	<b>Körung (23.01.24)</b> Körnoten: 7-8-6 Körzuchtwert: 100 HB-Klasse: A KBH (23.01.24): 138 cm GW (27.11.23): 603 kg



Z.u.B: AG -Jeetzequelle- e. G. 38486 Klötze, Am Dorfplatz 8

## Der Bulle:

- mittelrahmiger, rumpfiger Bulle mit ausgeprägter Vorhand und tendenziell etwas feinerem Knochenbau; top bemuskelt mit besonderen Stärken in Nacken & Schulter, Rücken & Lende sowie Keulenausformung
- Top-Tageszunahmen mit hoher Überlegenheit zum Betriebsdurchschnitt
- **Auf der Grundlage von Geburtsgewicht, Exterieur und Elterninformationen lassen sich für Zacharias Leichtkalbigkeit und Färseneignung erwarten.**

## Die Vorfahren:

- Der fleischbetonte Vater Zeres, ein RinderAllianz-KB-Bulle, als Herdenbulle in der AG Jeetzequelle, Immekath, im Einsatz, kombiniert über seinen 1988 geborenen VV Zambo und den auf Choral zurückgehenden Chicago bewährte, alte, seltene Uckermärker-Genetik mit den modernen, leistungsbereiten, hornlosen Linien Sixtus, Elton und Homer. Entstanden ist ein vielseitig einsetzbarer, plastisch bemuskelter und korrekter Bulle, der die Stationsprüfung mit ausgezeichneten 1.931 g Prüftagszunahme absolviert hat. Sein gutes Exterieur stellte Zeres auf der Verbandsschau FleischrindVision 2023 in Bismark unter Beweis und wurde dort im Interbreed-Wettbewerb zum Reservesieger gekürt. Die 8-7-8 M bewertete Zeres-Mutter zeichnet sich durch Funktionalität & überdurchschnittliche Aufzuchtleistung aus.
- In der mütterlichen Linie von Zacharias sind Funktionalität und Langlebigkeit manifestiert. Die mittelrahmige Mutter Clarissa überzeugt bei 9 Kalbungen mit absolut regelmäßiger Fruchtbarkeit (ZKZ 362, RZL 113) und guter Milchleistung (maternal 108). Der Journal-Sohn Jacko als Muttersvater war jahrelang erfolgreich in Immekath als Herdenbulle im Einsatz (leichte Kalbungen mit unterdurchschnittlichen Geburtsgewichten) und hat zahlreiche gut veranlagte Nachkommen hinterlassen.





# 39 Joel PS

M2F M3F ATF

DE 13067 96530 UCK

geb. 27.11.22

Top veranlagt  
aus bewährten  
Vorfahren

Fleischrindauktion Bullen

Wir haben, was Sie brauchen!

<b>Jamir</b> Pp DE 12 636 94283 Kör: 787 TZg: 1386 GGN: 41/39 EL: 119/1427 RZF: 114/89% mat 106 TZ 107 B 110	<b>Jasper</b> PP DE 12 715 43654 888 RZF: 113/97% KZW: 114 Pp DE 12 675 20901 8 8 8 M RZF: 106/83% KK: 6/6	EL: 41 kg 107/1416 103/1529 <b>stationsgeprüft: 1.743 g PTZ</b> RZF: 106/68% mat 96 TZ 109 B 105
<b>PP</b> DE 12 695 91114 7 8 7 M GGN: 42/ EL: 103/1143 RZF: 98/75% mat 92 TZ 105 B 101	<b>Lauran</b> PP DE 12 644 15729 898 RZF: 112/97% KZW: 106 Pp DE 12 711 71020 7 7 7 G RZF: 92/80% KK: 10/11	<b>RSB</b> A 1222 A 30 367 6/6 <b>Körung (10.01.24)</b> Körnoten: <b>8-7-7</b> Körzuchtwert: <b>106</b> HB-Klasse: <b>A</b> KBH (29.01.24): <b>137 cm</b> GW (30.01.24): <b>678 kg</b>

Z.u.B: Ehlert, Sebastian LWB 17129 Bentzin, Zarrentin 19  
Standort des Bullen: LWB Thomas Engfer, 17091 Mölln, Groß Helle, Dorfstr. 13

## Der Bulle:

- typvoller, harmonischer Bulle mit Top-Resultaten aus der Stationsprüfung (1.743g PTZ)
- lange und breite Mittelhand mit Top-Bemuskelung im Bereich Rücken, Lende und Hüfte
- feste Oberlinie, breites Becken mit optimaler Lage

## Die Vorfahren:

- Der aus der Zucht von Volker Naschke stammende Vater Jamir kombiniert den Besamungsbullen Jasper (Typ, Fleisch, Leichtkalbigkeit) und dessen Mutter Jenny (zweifache Bundesschaeisiegerin) mit dem Typ- und Fleischvererber Ingolf (BraLa-Siegerbulle 2018). Jasper geht über Jeremy - John - Journal auf den französischen Jourdan zurück, eine bewährte fleischbetonte Linie mit Schauqualität. An Jamir gefällt insbesondere die gute Leistungsveranlagung (RZF 114 mit durchgängig positiven Teilzuchtwerten), auch seine Kalbedaten sind unauffällig und komplikationslos.
- Die ebenfalls bei Volker Naschke gezogene, mittelrahmige Joel-Mutter ist eine Tochter des 2018er Bundesreservesiegers Lauran. Sie hat von ihrem Vater eine ausgeprägte Veranlagung für Bemuskelung vererbt bekommen. Die großrahmige MM glänzt mit Fruchtbarkeit und Langlebigkeit.



Rinder  
Allianz



WERT UND VISION



# 40 Espresso PS M2F M3F ATF

DE 13067 96533 UCK

geb. 28.11.22

Seltene  
Uckermärker-Genetik  
mit Top-Leistung

Fleischrindauktion Bullen

Wir haben, was Sie brauchen!

<b>Esquiman</b> PP DE 13 058 01733 Kör: 777 TZg: 1210 GGN: 40/40 EL: 96/1281 RZF: 93/79% mat 107 TZ 87 B 93	<b>Elko</b> P# DE 13 041 64863 w A 888 RZF: 91/90% KZW: 102 P# DE 13 057 90813 7 7 7 M RZF: 101/53% KK: 4/4	EL: 40 kg 119/1500 110/1640 RZF: 102/66% mat 109 TZ 94 B 99
<b>Rivana</b> Pp DE 13 048 84060 8 8 8 GGN: 41/41 EL: 102/1140 RZF: 100/73% mat 111 TZ 92 B 94	<b>Romero</b> PP* DE 13 040 29299 A EKA: 30 ZKZ: 510 RZF: 100/91% KZW: 106 <b>Karoline</b> P# DE 13 040 29188 w A 7 7 7 M RZF: 84/68% KK: 10/10	<b>Körung (10.01.24)</b> Körnoten: <b>8-8-8</b> Körzuchtwert: <b>102</b> HB-Klasse: <b>A</b> KBH (29.01.24): <b>137 cm</b> GW (30.01.24): <b>728 kg</b>

Zu.B: Ehlert, Sebastian LWB 17129 Bentzin, Zarrentin 19

Standort des Bullen: LWB Thomas Engfer, 17091 Mölln, Groß Helle, Dorfstr. 13

## Der Bulle:

- begeisternder, leistungsstarker Jungbulle mit einem exzellenten Exterieur, Top-Zunahmen und -Bemuskelung und einem sehr guten Skelett
- guter Charakter mit Schauerfahrung: Auftritt zusammen mit seiner Mutter Rivana auf der Jubiläumsschau Uckermärker, MeLa 2023
- moderates Geburtsgewicht, hoher maternaler Teilzuchtwert von 109 (Milchveranlagung!)

## Die Vorfahren:

- Über seinen Vater Esquiman setzt Espresso eine aktuell sehr seltene Uckermärkerlinie fort, die über Elko – Elton – Elitair auf den französischen Besamungsbullen Epsom zurückgeht. Diese sehr funktionale Linie, die optimal Milch- und Fleischveranlagung verbunden hat und zu der unter anderem der 2011er Champion der Karower Fleischrindbullenauktion – Editor – zählte, hat sich gegenwärtig zu unrecht rar gemacht und verdient, züchterisch weiterentwickelt zu werden. Der hochveranlagte Espresso wäre dafür ein idealer Neustart!
- Mit der Mutter Rivana (111% Aufzuchtleistung) kann Espresso auf eine exteriurstarke, milchreiche Abstammung verweisen, deren hohes Leistungspotenzial noch einmal durch die knapp 13-jährige Chicago-Tochter Karoline (10 Kalbungen bei 378 Tagen ZKZ) als Muttersmutter unterstrichen wird. Der MV Vater Romero geht über Ragnar auf den dänischen Charolais-KB-Bullen Rasmus zurück und gewährleistet gut abgesicherte, fleischbetonte und milchreiche Genetik.



Rinder  
Allianz



WERT UND VISION

www.rinderallianz.de



# 41 Zoran PP

M2F M3F ATF

DE 15052 38546 UCK

geb. 28.11.22

Rassetyp,  
Bemuskelung,  
milchreiche Mutter

Fleischrindauktion Bullen

Wir haben, was Sie brauchen!

<b>Zeres RA</b> PP DE 13 060 00831 <b>RSL</b> Kör: 887g GGN: 38/33 EL: 90/1254 RZF: 95/89% mat 93 TZ 101 B 100	<b>Zeus</b> P# DE 13 054 33922 877 RZF: 85/90% KZW: 100 P# DE 13 040 90131 w A 8 7 8 M RZF: 92/61% KK: 5/5	EL: 40 kg 110/1602 106/1510 RZF: 106/68% mat 101 TZ 103 B 108
Pp DE 15 016 06729 w A EKA: 28 7 7 7 M GGN: 35/ EL: 112/1478 RZF: 111/76% mat 110 TZ 98 B 111	<b>Stürmer</b> PP DE 13 039 30524 w A 898 1490 RZF: 100/97% KZW: 112 <b>Cora</b> P# DE 15 024 80174 bl A 8 7 8 M RZF: 101/69% KK: 8/11	<b>Körung (23.01.24)</b> Körnoten: <b>8-8-7</b> Körzuchtwert: <b>106</b> HB-Klasse: <b>A</b> KBH (23.01.24): <b>140 cm</b> GW (27.11.23): <b>590 kg</b>



Z.u.B: AG -Jeetzequelle- e. G. 38486 Klötze, Am Dorfplatz 8

## Der Bulle:

- top veranlagter rumpfiger Jungbulle mit guter Breite und Rippentiefe
- an allen gewünschten Körperpartien hervorragend bemuskelt
- Top-Tageszunahmen, solider RZF mit ausgeglichenen Teilzuchtwerten
- moderates Geburtsgewicht

## Die Vorfahren:

- Der fleischbetonte Vater Zeres, ein RinderAllianz-KB-Bulle, als Deckbulle in der AG Jeetzequelle, Immekath, im Einsatz, kombiniert über seinen 1988 geborenen VV Zambo und den auf Choral zurückgehenden Chicago bewährte, alte, seltene Uckermärker-Genetik mit den modernen, leistungsbereiten, hornlosen Linien Sixtus, Elton und Homer. Entstanden ist ein vielseitig einsetzbarer, plastisch bemuskelter und korrekter Bulle, der die Stationsprüfung mit ausgezeichneten 1.931 g Prüftagszunahme absolviert hat. Sein gutes Exterieur stellte Zeres auf der Verbandsschau FleischrindVision 2023 in Bismark unter Beweis und wurde dort im Interbreed-Wettbewerb zum Reservesieger gekürt. Die 8-7-8 M bewertete Zeres-Mutter zeichnet sich durch Funktionalität & überdurchschnittliche Aufzuchtleistung aus.
- Die mittelrahmige Zoran-Mutter verbindet eine überlegene Milchveranlagung (maternaler Teilzuchtwert 110) mit einer guten Fleischleistung. Ihr hoch veranlagter Vater Stürmer, Rinder-Allianz-Besamungsbulle und Repräsentant der Uckermärker auf der EuroTier, ist Garant für starken Typ, beste Fleischvererbung und guten Charakter.





# 42 Jakarta Pp

M2F M3F ATF

DE 13067 96537 UCK

geb. 01.12.22

Typ- und  
Fleischveranlagung  
aus starker Kuhfamilie

Fleischrindauktion Bullen

Wir haben, was Sie brauchen!

<b>Jamir</b> Pp DE 12 636 94283 Kör: 787 TZg: 1386 GGN: 41/39 EL: 119/1427 RZF: 114/89% mat 106 TZ 107 B 110	<b>Jasper</b> PP DE 12 715 43654 888 RZF: 113/97% KZW: 114 PP DE 12 675 20901 8 8 8 M RZF: 106/83% KK: 6/6	EL: 42 kg 103/1368 97/1449 <b>stationsgeprüft: 1.600 g PTZ</b> RZF: 108/69% mat 105 TZ 102 B 107
PP DE 12 695 91119 w A EKA: 29 8 7 8 M GGN: 41/41 EL: 104/1099 RZF: 108/77% mat 99 TZ 106 B 110	<b>Lauran</b> PP DE 12 644 15729 bl A 898 1222 RZF: 112/97% KZW: 106 <b>Grazia</b> Pp DE 12 653 86598 7 7 7 M RZF: 104/79% KK: 7/7	<b>Körung (10.01.24)</b> Körnoten: <b>8-7-7</b> Körzuchtwert: <b>108</b> HB-Klasse: <b>A</b> KBH (29.01.24): <b>136 cm</b> GW (30.01.24): <b>636 kg</b>



Z.u.B: Ehlert, Sebastian LWB 17129 Bentzin, Zarrentin 19  
Standort des Bullen: LWB Thomas Engfer, 17091 Mölln, Groß Helle, Dorfstr. 13

## Der Bulle:

- typvoller, harmonischer, mittelrahmiger Bulle mit rundum solider Bemuskelung, fester Oberlinie, guter Beinstellung und sehr guten Klauen
- sehr guter RZF mit durchgängig positiven Teilzuchtwerten
- stationsgeprüft mit positivem Index Rückenmuskelfläche von 1,05

## Die Vorfahren:

- Der aus der Zucht von Volker Naschke stammende Vater Jamir kombiniert den Besamungsbullen Jasper (Typ, Fleisch, Leichtkalbigkeit) und dessen Mutter Jenny (zweifache Bundesschaeisiegerin) mit dem Typ- und Fleischvererber Ingolf (BraLa-Siegerbulle 2018). Jasper geht über Jeremy - John - Journal auf den französischen Jourdan zurück, eine bewährte fleischbetonte Linie mit Schauqualität. An Jamir gefällt insbesondere die gute Leistungsveranlagung (RZF 114 mit durchgängig positiven Teilzuchtwerten), auch seine Kalbedaten sind unauffällig und komplikationslos.
- Die ebenfalls bei Volker Naschke gezogene, mittelrahmige Jakarta-Mutter ist eine Tochter des 2018er Bundesreservesiegers Lauran. Sie bringt ein starkes Exterieur, solide Leistungen (RZF 108) sowie eine überdurchschnittliche Aufzuchtleistung. Die MM Grazia ist eine Stürmer-Tochter aus der erfolgreichen Naschke-Kuhfamilie Galina - Galja (exzellente Lebensleistungen, MMM Galina war 2018 Bundesreservesiegerin).





# 43 Targo PP

DE 13068 49741 UCK

M2F M3F ATF

geb. 14.12.22

Leistungspotenzial  
korrektes Skelett  
seltene Linie

Fleischrindauktion Bullen

Wir haben, was Sie brauchen!

<b>Toktan</b> Pp DE 13 064 22521 Kör: 798	<b>Titus</b> Pp DE 13 058 38950 so A 877g KZW: 94 RZF: 104/78%	EL: 41 kg 90/1346 110/1476
GGN: 41/41 EL: 101/1666 RZF: 111/76% mat 98 TZ 112 B 109	<b>Pp</b> DE 13 054 80862 w A 8 8 7 G RZF: 103/76% KK: 6/6	RZF: 104/67% mat 96 TZ 108 B 103
<b>PP</b> DE 12 695 91132 bl A EKA: 32 8 8 8 G GGN: 41/40 EL: 102/1025 RZF: 99/78% mat 98 TZ 102 B 99	<b>Donnerhall</b> PP* DE 13 043 98186 A 888 KZW: 104 RZF: 100/96% <b>Pp</b> DE 12 674 11838 A 7 7 7 M RZF: 98/79% 29 358 KK: 6/6	<b>Körung (31.01.24)</b> Körnoten: <b>7-7-8</b> Körzuchtwert: <b>104</b> HB-Klasse: <b>A</b> KBH (31.01.24): <b>142 cm</b> GW (25.01.24): <b>642 kg</b>

Zu.B: Deppe, Landwirtschaftsbetrieb Alois 18196 Dummerstorf, Tessiner Str. 21

## Der Bulle:

- rahmiger Jungbulle, noch voll in der Entwicklung stehend, mit hohem Potenzial nach vorn, das zum Zeitpunkt der Körung noch nicht ganz ausgereizt war
- rundum solide bemuskelt; feste Oberlinie & Körperübergänge, sehr korrektes Skelett mit guter Beinstellung & Bewegung, langes Becken mit optimaler Lage

## Die Vorfahren:

- Vater Toktan (Körung mit Bemuskelungsnote 9) steht für eine seltene Uckermärkerlinie, die über Titus - Tiberio - Tennessee -Tiberius auf den schwedischen Besamungsbullen Thunderball av Strömsnäs und die Landessiegerin Carmen aus der Fleischrinderzucht GmbH Sielow zurückgeht (= Unterlinie zur Vaterlinie 2C, nicht verwandt zur Vaterlinie 1T, die von dem 1973 geborenen André-Sohn Titus abstammt).
- Die Kombination mit Donnerhall als Muttersvater und bewährten Bullen wie Ingolf, Matti, Cojack im tieferen Pedigree komplettiert die gute Leistungsveranlagung von Targo und macht ihn für zahlreiche Bestände in der Reinzucht und Kreuzung interessant.
- Die großrahmige Mutter glänzt mit einer Bewertung von 8-8-8 und einer soliden Fruchtbarkeit, die sich auch bei der MM wiederfinden lässt.



Rinder  
Allianz



WERT UND VISION

www.rinderallianz.de



# 44 Towitt PP

BIO M2F M3F ATF

DE 13068 77725 UCK

geb. 21.01.23

Starker  
Fleischvererber  
mit Biostatus

Fleischrindauktion Bullen

Wir haben, was Sie brauchen!

<b>Timon</b> PP DE 13 064 22526 Kör: 887 GGN: 41/40 EL: 128/1692 RZF: 118/81% mat 99 TZ 117 B 113	<b>Titus</b> Pp DE 13 058 38950 so 877g RZF: 104/78% KZW: 94	EL: 41 kg 108/1608 114/1605 RZF: 105/66% mat 97 TZ 107 B 105
PP // DE 13 059 96877 so A EKA: 35 8 7 7 M GGN: 39/ EL: 83/750 RZF: 89/72% mat 97 TZ 95 B 90	<b>Theiß</b> PP* DE 13 049 40177 so A 888 1393 RZF: 97/86% KZW: 101 PP DE 13 050 29415 w A 8 7 7 M RZF: 94/77% KK: 6/6	<b>Körung (31.01.24)</b> Körnoten: <b>8-8-7</b> Körzuchtwert: <b>105</b> HB-Klasse: <b>A</b> KBH (31.01.24): <b>136 cm</b> GW (02.02.24): <b>638 kg</b>

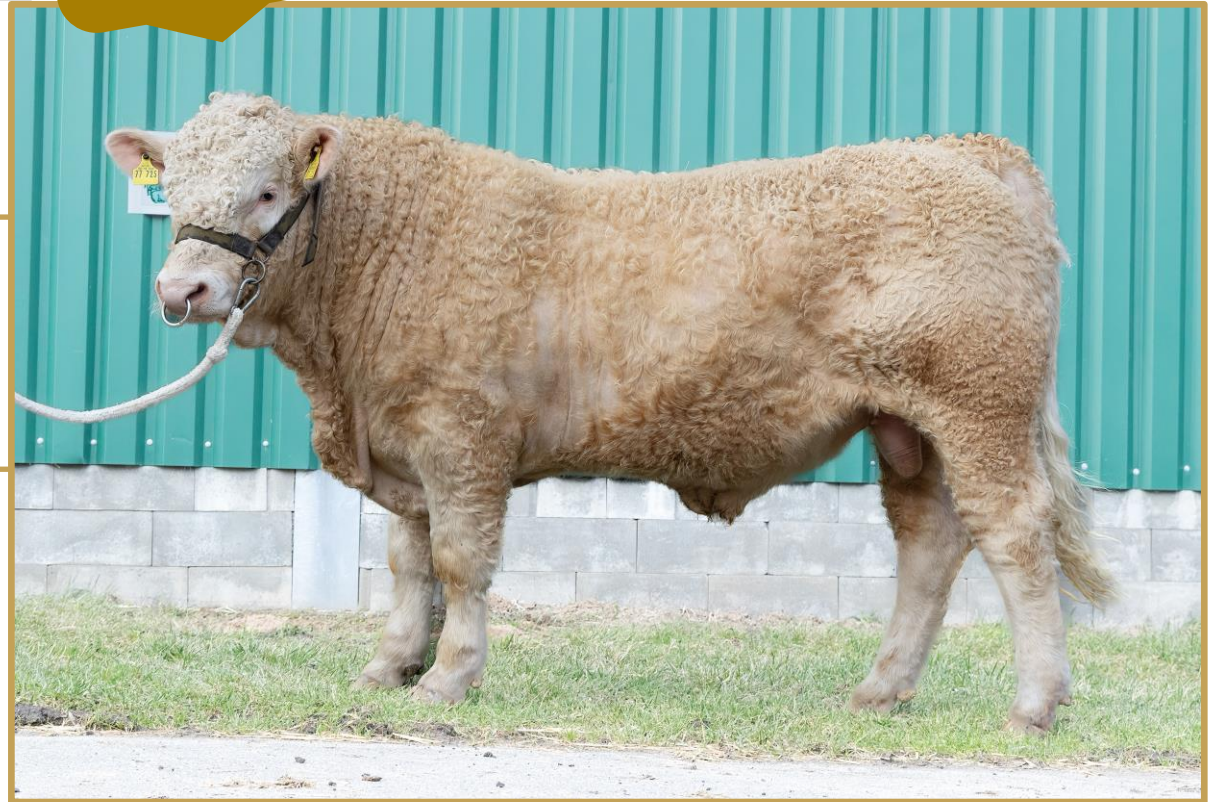
Z: Hagedorn, Steffen 18209 Wittenbeck, Kühlungsborner Straße 4a  
B: Hagedorn GbR 18209 Wittenbeck, Kühlungsborner Straße 4a

## Der Bulle:

- jahrgangsbester Bulle im Zuchtbetrieb Hagedorn mit einer exzellenten Kombination aus Exterieur, Leistungsdaten und optimaler Bemuskelung; sehr gute Beckenmerkmale
- Top-Zunahmen deutlich über dem Betriebsdurchschnitt
- Bio-Status!

## Die Vorfahren:

- Vater Timon steht für eine seltene Uckermärkerlinie, die über Titus - Tiberio - Tennessee -Tiberius auf den schwedischen Besamungsbullen Thunderball av Strömsnäs und die Landessiegerin Carmen aus der Fleischrinderzucht GmbH Sielow zurückgeht (= Unterlinie zur Vaterlinie 2C, nicht verwandt zur Vaterlinie 1T, die von dem 1973 geborenen André-Sohn Titus abstammt).
- Die mittelrahmige, typvolle Mutter ist eine Jungkuh, Towitt ihr 2. Kalb. Ihr Vater Theiß (Vaterlinie 1T) stammt über Täve vom Besamungsbullen Triumph ab. Diese Linie steht für mittelrahmige, breite und fleischreiche Tiere mit stabilen Leistungen.
- Sowohl Vater als auch Muttersvater zeichnen sich durch komplikationslose Kalbungen mit moderaten Geburtsgewichten aus (0% Schwer- und 0% Totgeburten).



Rinder  
Allianz



WERT UND VISION

www.rinderallianz.de



# 45 Carl PP

M2F M3F ATF

Fleischrindauktion Bullen

Wir haben, was Sie brauchen!

DE 15052 96513 UCK

geb. 03.02.23

Top-Zunahmen  
Besamungsgenetik

<b>Cosinus</b> PP DE 13 053 87455 Kör: 878 GGN: 43/40 EL: 116/1717 RZF: 82/92% mat 95 TZ 90 B 84	<b>Conrad</b> PS DE 13 046 77986 888 1353 RZF: 88/92% KZW: 103	EL: 52 kg 108/1532 120/1644
<b>Odette</b> Pp DE 15 015 71692 w A EKA: 29 ZKZ: 361 7 6 7 M GGN: 48/43 EL: 86/673 RZF: 100/74% mat 104 TZ 96 B 99	<b>Olinda</b> PP* DE 13 041 78673 8 8 8 G RZF: 103/64% KK: 5/ 5	RZF: 95/46% mat 97 TZ 100 B 94
<b>Radorn</b> Pp DE 13 037 61774 988 1761 RZF: 106/96% KZW: 124 P# DE 15 016 49350 7 7 6 M RZF: 90/58% KK: 4/ 3	<b>Körung (24.01.24)</b> Körnoten: <b>8-7-7</b> Körzuchtwert: <b>95</b> HB-Klasse: <b>A</b> KBH (24.01.24): <b>137 cm</b> GW (12.01.24): <b>616 kg</b>	

Z.u.B: Hahnemann, Jörgen 39638 Gardelegen, Breitenfelder Dorfstraße 35

## Der Bulle:

- bestens veranlagter Jungbulle mit Top-Tageszunahmen und hohem Leistungspotenzial
- die bereits sehr solide Bemuskelung lässt mit zunehmendem Alter noch Weiterentwicklung erwarten
- schöner Rassetyp mit harmonischen Körperübergängen, langer Mittelhand und guten Bewegungsabläufen

## Die Vorfahren:

- Vater Cosinus, ein RinderAllianz-Besamungsbulle, kombiniert über seinen Großvater Caruso alte, seltene Uckermärker-Genetik mit modernen, hornlosen, fleischbetonten Linien. Beide Cosinus-Eltern sind jeweils hervorragend mit 8-8-8 bewertet. Vater Conrad war mittelrahmig und (auch an Färsen) durchgängig leichtkalbig. Die Mutter Olinda überzeugt zusätzlich durch Rahmen, Fleisch und eine starke Aufzuchtleistung - Eigenschaften, die in der gesamten Mutterlinie sehr gut verankert sind. Cosinus selbst bringt durchaus etwas größere und schwerere Nachkommen, die aber aufgrund ihrer Körperform dennoch leicht geboren werden.
- Mutter Odette ist eine wirtschaftliche, funktionale, fruchtbare Kuh mit einer sehr guten Milch- und Aufzuchtleistung. Hinter ihr steht der RinderAllianz-Besamungsbulle Radorn (9-8-8) mit bewährter Schau- und Leistungsgenetik und einem immer noch starken RZF von 106.





# 46 Siegfried PP BIO M2F M3F ATF

DE 13065 59185 UCK

geb. 17.02.23

Kompakter Bio-  
Jungbulle mit  
Top-Charakter

Fleischrindauktion Bullen

Wir haben, was Sie brauchen!

<b>Shiron</b> PP // DE 12 686 45449 bl A Kör: 786 TZg: 1395 GGN: 39/40 EL: 105/1394 RZF: 100/75% mat 104 TZ 94 B 102	<b>Shiro</b> PP DE 12 713 29232 bl A 777 1303 RZF: 96/97% KZW: 107	EL: 38 kg 123/1450 119/1335
P# DE 13 061 00977 7 7 7 G GGN: 38/ EL: 59/595 RZF: 78/50% mat 97 TZ 83 B 83	<b>Fips</b> PP* DE 12 715 55523 w A 777 1358 RZF: 86/85% KZW: 102	RZF: 92/40% mat 100 TZ 92 B 96
	P# DE 13 027 22596 8 7 7 M RZF: 70/65% KK: 12/10	<b>Körung (01.02.24)</b> Körnoten: <b>7-7-7</b> Körzuchtwert: <b>92</b> HB-Klasse: <b>A</b> KBH (01.02.24): <b>130 cm</b> GW (23.01.23): <b>492 kg</b>

Z.u.B: Bobzin, Arno 19243 Wittendörp, Piesack 4

## Der Bulle:

- gefälliger, harmonischer, kompakter Jungbulle mit solider Bemuskelung und besonderen Stärken im Keulenbereich; feste Oberlinie, gute Beckenbreite
- im Vergleich zum Betriebsdurchschnitt hoch überlegene Zunahmen (+23 bzw. +19%!)
- geringes Geburtsgewicht, leicht geboren aus einer Färsenkalbung
- absolut ruhiger, entspannter Charakter
- **Bio-Status**

## Die Vorfahren:

- Vater Shiron stammt aus der Zucht von Peter Schollbach, Kemmen, und hat die Stationsprüfung in Groß Kreuzt mit erstklassigen 1.820g Prüftagszunahmen absolviert. Über Shiro - Siggie geht er auf den RinderAllianz-Besamungsbullen Sir Big zurück, einen der frühen Hornlosvererber in der Uckermärkerzucht. Shiron bringt eine solide Fleischveranlagung (Bemuskelung 8) sowie eine genetische Veranlagung für Milch (maternal 104). Seine bislang 13 Nachkommen (davon 10 aus Färsen) sind alle komplikationslos und mit durchschnittlich 40 kg Geburtsgewicht geboren.
- Die Siegfried-Mutter ist eine großrahmige, solide Jungkuh, deren Vater Fips auf Forman-Falco und Tornado zurückgeht. Die MM ist typvoll und langlebig.

