





# 74 EGH Petzian PS //

DE 13066 65183 FLS

geb. 07.11.22

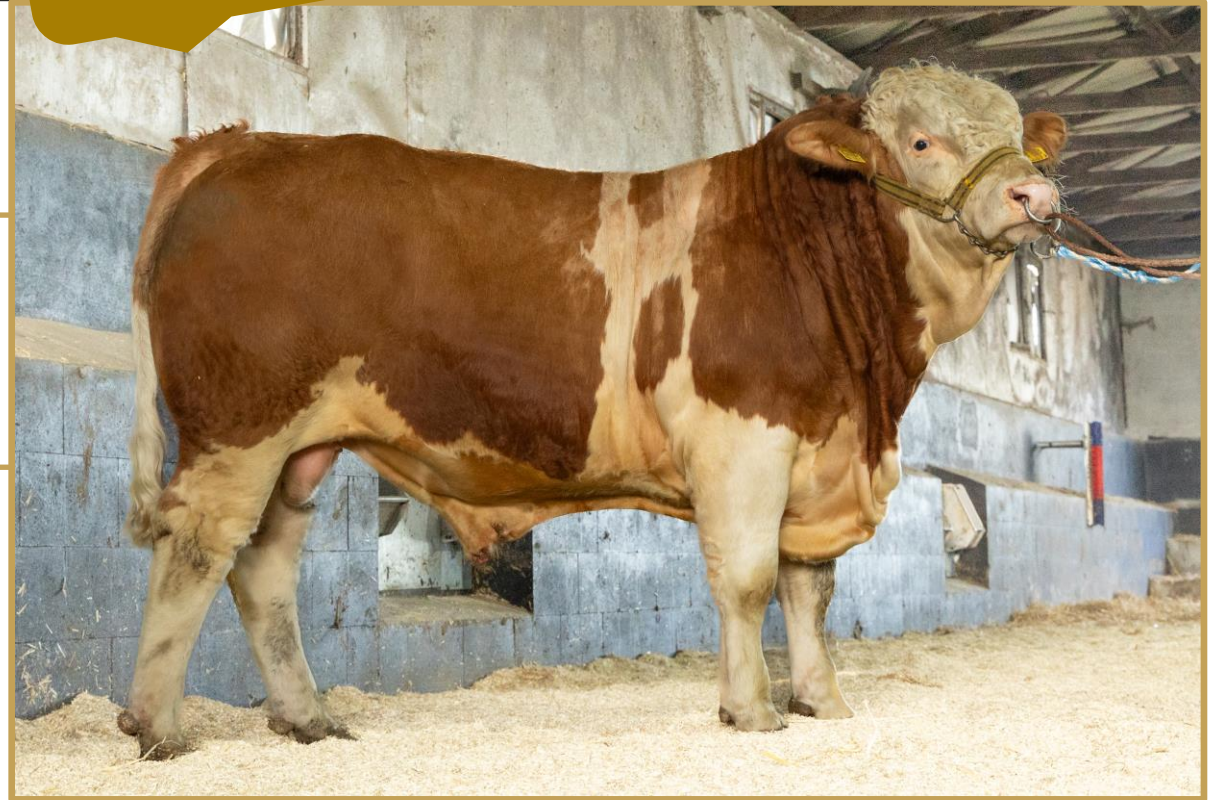
Fleischrindauktion Bullen

Wir haben, was Sie brauchen!

Rahmiger  
Fleischvererber  
RZF 130

<b>Pelle</b> DK 02646600221 A Kör: 877	<b>Gunshot</b> P# IE 171059830538 A RZF: 132/78%	EL: 35 kg 107/1407 121/1605
GGN: 46/43 EL: RZF: 134/81% mat 101 TZ 129 B 127	<b>Hyacintia</b> DK 02646600159 A RZF: 107/34%	RZF: 130/68% mat 100 TZ 126 B 122
<b>EGH</b> Pp DE 13 056 57639 A EKA: 43 7 7 7 G GGN: 39/38 EL: 110/1349 RZF: 111/73% mat 98 TZ 113 B 105	<b>Tizian</b> PP* DE 13 050 60237 A 988 RZF: 106/83% KZW: 117 <b>EGH</b> P# DE 13 039 30056 A 8 7 7 G RZF: 101/65% KK: 7/8	<b>Körung (29.01.24)</b> Körnoten: 7-8-7 Körzuchtwert: 130 HB-Klasse: A KBH (29.01.24): 145 cm GW (30.01.24): 760 kg

Z.u.B: LWB Thomas Engfer 17091 Mölln, Dorfstr. 13



## Der Bulle:

- hoch veranlagter, rahmiger Fleischvererber mit sehr guter Körperbreite & Bemuskulung (Schulter, Rücken, Keulenbreite und -ausformung)
- Tageszunahmen deutlich über dem Betriebsdurchschnitt
- Top-RZF 130 mit starken Teilzuchtwerten
- **Der Herkunftsbestand ist anerkannt als Paratuberkulose-unverdächtiger Bestand.**

## Die Vorfahren:

- Der aus DK importierte Vater Tiset Pelle hat sich in DE innerhalb kürzester Zeit einen hoch positiven RZF von 134 erarbeitet und rangiert damit auf Platz 2 der deutschen Topliste. In seinem Pedigree kombiniert er die irische Vaterlinie Curaheen Gunshot mit dem dänischen Besamungsbullen Moldau Erasmus und dem britischen Starline Klassik. Gunshot, der auch Vater mehrerer KB-Bullen (u.a. Lykke Springbank, Agrochyt Epik, Limehill Master) und der Bundesreservesiegerin von Ansbach 2021, Juwel, ist, brilliert in der irischen Zuchtwertschätzung mit Topwerten für Charakter, Schlachtkörpergewicht und -ausformung, Milchleistung und Fruchtbarkeit der Töchter. In Deutschland belegt er mit RZF 132 Rang 3 der Zuchtwertschätzung Fleckvieh-Simmental.
- Die Petzian-Mutter ist eine großrahmige, sehr fruchtbare Kuh mit einer überlegenen Eigenleistung. Ihr exterieurstarker Vater Tizian (9-8-8) geht über Titus von der Peenemündung auf den britischen Dirnanean Telstar zurück. Tizian hat die Stationsprüfung in Laage mit sehr guten 1.780g absolviert.





# 75 EGH Petzi PS //

DE 13066 65184 FLS

geb. 07.11.22

Fleischrindauktion Bullen

Wir haben, was Sie brauchen!

Top-Zunahmen  
Bemuskelung  
RZF 126

<b>Pelle</b> DK 02646600221 A Kör: 877	<b>Gunshot</b> P# IE 171059830538 A RZF: 132/78%	EL: 38 kg 111/1464 136/1670
GGN: 46/43 EL: RZF: 134/81% mat 101 TZ 129 B 127	<b>Hyacintia</b> DK 02646600159 A RZF: 107/34%	RZF: 126/69% mat 99 TZ 125 B 117
<b>EGH</b> Pp DE 13 056 57639 A EKA: 43 7 7 7 G ZKZ: 372 GGN: 39/38 KK: 3/5 EL: 110/1349 103/1219 RZF: 111/73% mat 98 TZ 113 B 105	<b>Tizian</b> PP* DE 13 050 60237 A RZF: 106/83% KZW: 117 <b>EGH</b> P# DE 13 039 30056 A 8 7 7 G RZF: 101/65% KK: 7/8	<b>Körung (29.01.24)</b> Körnoten: 7-8-7 Körzuchtwert: 126 HB-Klasse: A KBH (29.01.24): 145 cm GW (30.01.24): 788 kg

Z.u.B: LWB Thomas Engfer 17091 Mölln, Dorfstr. 13



## Der Bulle:

- Zwillingbruder zu # 74 EGH Petzian
- fleischreicher Bulle mit guter Körperbreite und -tiefe, fester Oberlinie, guten Beckenmerkmalen & Top-Bemuskelung (Vorhand, Rücken & Lende sowie Keulenausformung); zum Betriebsdurchschnitt hoch überlegene Tageszunahmen
- herausragender RZF von 126
- **Der Herkunftsbestand ist anerkannt als Paratuberkulose-unverdächtiger Bestand.**

## Die Vorfahren:

- Der aus DK importierte Vater Tiset Pelle hat sich in DE innerhalb kürzester Zeit einen hoch positiven RZF von 134 erarbeitet und rangiert damit auf Platz 2 der deutschen Topliste. In seinem Pedigree kombiniert er die irische Vaterlinie Curaheen Gunshot mit dem dänischen Besamungsbullen Moldau Erasmus und dem britischen Starline Klassik. Gunshot, der auch Vater mehrerer KB-Bullen (u.a. Lykke Springbank, Agrochyt Epik, Limehill Master) und der Bundesreservesiegerin von Ansbach 2021, Juwel, ist, brilliert in der irischen Zuchtwertschätzung mit Topwerten für Charakter, Schlachtkörpergewicht & -ausformung, Milchleistung & Fruchtbarkeit der Töchter. In DE belegt er mit RZF 132 Rang 3 der Zuchtwertschätzung Fleckvieh-Simmental.
- Die Petzi-Mutter ist eine großrahmige, sehr fruchtbare Kuh mit einer überlegenen Eigenleistung. Ihr exteriurstarker Vater Tizian (9-8-8) geht über Titus von der Peenemündung auf den britischen Dirnanean Telstar zurück. Tizian hat die Stationsprüfung in Laage mit sehr guten 1.780g absolviert.





# 76 Laslo PP

DE 13066 70354 FLS

geb. 08.11.22

Bemuskelung  
Leistungssicherheit  
Besamungspedigree

Fleischrindauktion Bullen

Wir haben, was Sie brauchen!

<b>Las Vegas</b> P IE 217613630507	A	<b>Evolution</b> P IE 171059820462	A	EL: 48 kg	102/1628 114/1578
GGN: 45/40		<b>Iris 92F</b> P# UK 202852100824	A	RZF: 110/69%	mat 100 TZ 106 B 115
RZF: 118/81% mat 103 TZ 110 B 119		<b>Dimas</b> PP* DE 14 040 84290	A	<b>Körung (31.01.24)</b>	
<b>Bonnie</b> PP DE 13 055 46965	A	EKA: 24 ZKZ: 353	887 1498	Körnoten: <b>8-9-7</b>	
7 8 8 M		RZF: 99/93%	KZW: 110	Körzuchtwert: <b>110</b>	
GGN: 45/41		<b>Bella</b> P# DE 13 048 19792	A	HB-Klasse: <b>A</b>	
EL: 103/1314		7 7 7 M	23 359	KBH (31.01.24): <b>140 cm</b>	
RZF: 100/77%		RZF: 105/67%	KK: 7/7	GW (28.01.24): <b>752 kg</b>	
mat 95 TZ 101 B 106					

Z.u.B: Brüdgam, Dirk 18569 Schaprade, Udars 16

## Der Bulle:

### • Bulle des Tages vom 31.01.2024

- Laslo begeistert vor allem (aber nicht nur) durch seinen herausragenden Fleischansatz.
- Der Bulle ist enorm plastisch bemuskelt mit viel Breite & Ausformung in Schulter, Rücken & Keule. Dabei wirkt er gefällig & harmonisch mit einer schönen Ausstrahlung, fester Oberlinie, guter Beckenbreite & flüssiger Bewegung - dazu ein absolut entspannter Charakter!

## Die Vorfahren:

- Mit der Väterfolge Las Vegas - Dimas - Toto - Hoeness - Pako - Zimbo stehen hinter Laslo 6 Generationen sorgsam ausgesuchter Besamungsgenetik, die ein hohes Maß an Vererbungssicherheit, sehr gute Zunahmen und bestens veranlagte, tolle Kälber garantieren.
- Der irische Vater Coose Las Vegas bietet eine gelungene Kombination aus einigen der besten Hornloslinien. Seine Mutter Crackley Iris 92F hat hervorragende Nachkommen gebracht, darunter auch mehrere KB-Bullen. Las Vegas selbst verkörpert ein großartiges Modell mit viel Bemuskelung. Seine Zuchtwerte zeigen besondere Stärken bei Gewicht & Ausformung des Schlachtkörpers sowie beim Charakter. Er erreichte einen 5\*-Terminal-Index (innerhalb Simmental) & 5\*-Replacement-Index (rasseübergreifend).
- Mutter Bonnie stammt aus der absolut bewährten B-Linie, die schon von Anfang an die 'Brüdgam-Herde bereichert und sich jedes Jahr bei der Selektion der Zuchttiere durchsetzt. Sie selbst ist eher mittelrahmig (vermutlich durch Dimas), wobei in der weiteren Mutterlinie eindeutig die großrahmigen Tiere dominieren. Bonnie ist fruchtbar (RZL 112) und hat ein sehr gutes Euter mit viel Milch. Ihr Bullenkalb Massimo PP hat bereits 2023 bei der Auktion sehr gut abgeschnitten. MV Dimas bringt sehr gute Zunahmen und geht über den dänischen Lykke Dixie auf Lango August zurück. Die Dixie-Nachzucht überzeugt mit einem sehr tiefen, rumpfigen Körper, Bemuskelung & Exterieur.



Rinder  
Allianz



WERT UND VISION

www.rinderallianz.de



# 77 Avatar PP vom Uchtetal

DE 15052 16493 FLS

geb. 08.11.22

Top-Veranlagung  
aus überragenden  
Eltern

Fleischrindauktion Bullen

Wir haben, was Sie brauchen!

<b>Anton</b> PP DE 12 636 27684 A Kör: 998 TZg: 2000 GGN: 44/41 EL: 149/2056 RZF: 112/96% mat 107 TZ 105 B 106	<b>NW Arni</b> PP* // DE 15 015 15487 A 988 1700 RZF: 108/96% KZW: 112	<b>vom Uchtetal</b> EL: 51 kg 107/1748 119/1862
<b>Anni</b> PP* DE 15 013 74743 A SL 8 7 8 G GGN: 50/34 EL: 115/1657 RZF: 107/79% mat 96 TZ 109 B 108	<b>Rabea</b> Pp DE 12 674 68675 A 8 8 8 M RZF: 122/78% KK: 3/3	<b>SL</b> RZF: 114/72% mat 101 TZ 113 B 108
<b>Tuareg</b> PP# CZ 709817061 A EKA: 37 ZKZ: 405 RZF: 105/96%	<b>Anja</b> Pp* DE 15 016 33081 A 8 8 8 G RZF: 95/71% KK: 10/11	<b>Körung (22.01.24)</b> Körnoten: 7-8-7 Körzuchtwert: 114 HB-Klasse: A KBH (22.01.24): 143 cm GW (28.11.23): 768 kg

Z.u.B: Feißel, Dieter 39628 Bismark, Käthener Str. 18

## Der Bulle:

- rahmiger, langer, hoch veranlagter Bulle mit Top-Leistungsergebnissen: 1.862g Tageszunahmen, +19% zum Betriebsdurchschnitt
- top bemuskelt mit besonderen Stärken in der Vorhand, Keulenbreite und -länge
- langes & breites Becken
- sehr guter RZF mit durchgängig positiven Teilzuchtwerten

## Die Vorfahren:

- Für sagenhafte 20.000 € wurde Vater Anton 2020 in Groß Kreuz versteigert. Er kombiniert die beiden hoch sicheren Vererber Atlas (erfolgreicher RA-KB-Bulle mit zahlreichen Top-Nachkommen) und Ursus (langjähriger Spitzenbulle in der Zuchtwertschätzung, noch immer RZF 126). Die Anton-Mutter Rabea war dreimalige MeLa-Siegerin sowie BraLa-Siegerkuh 2019. Sie ist eine enorme Erscheinung, bringt Rahmen, Tiefe, Fleisch und eine gute Aufzuchtleistung.
- Die großrahmige, typstarke & korrekte Mutter Anni vom Uchtetal ist ebenfalls etwas ganz Besonderes: Auf der FleischrindVision 2019 auf der MeLa war sie Siegerfärsche des Interbreed-Wettbewerbs. Genetisch kombiniert sie bewährte Bullen wie den tschechischen Tuareg, den dänischen Sirius und den deutschen Laki 2 (steht für leichte Geburten). Ihre mütterliche Vorfahrenlinie ist ebenfalls typvoll, enorm fruchtbar und langlebig.



Rinder  
Allianz



WERT UND VISION

www.rinderallianz.de



# 78 RÖ Clay PP

DE 15052 47727 FLS

geb. 10.11.22

Fleischrindauktion Bullen

Wir haben, was Sie brauchen!

Rahmen  
Zuchtwert  
Tageszunahmen

<b>RÖ Charlo</b> PP* DE 15 044 16007 Kör: 887 TZg: 1454 GGN: 45/42 EL: 95/1242 RZF: 115/92% mat 90 TZ 122 B 113	<b>Charlie</b> Pp* DK 04224500814 RZF: 105/64%	A	EL: 52 kg	122/1659 119/1698
<b>RÖ Anabell</b> P# DE 15 012 02854 8 8 7 G RZF: 101/58%	<b>RÖ Smaragd</b> Pp DE 15 048 24733 EKA: 32 8 8 7 G GGN: 49/ EL: 118/1507 RZF: 113/71% mat 106 TZ 106 B 109	<b>EGH Cuba</b> Pp* DE 13 053 87901 888 1572 RZF: 106/84% KZW: 112	<b>RÖ Salina</b> P# DE 15 014 12385 8 8 8 M RZF: 102/68%	<b>B</b> A 29 KK: 1/1
Z.u.B: Röder GbR 39393 Am Großen Bruch, Lange Str. 30		<b>Körung (18.01.24)</b> Körnoten: <b>8-7-7</b> Körzuchtwert: <b>116</b> HB-Klasse: <b>A</b> KBH (18.01.24): <b>149 cm</b> GW (18.01.24): <b>778 kg</b>		



## Der Bulle:

- top veranlagter, voll im Rassetyp stehender, rahmiger Fleischvererber mit starkem RZF 116 und hoher Überlegenheit zum Betriebsdurchschnitt
- langes Becken mit sehr guter Lage
- solide bemuskelt mit besonderen Vorzügen in der Vor- und Mittelhand
- Hinweis: Der Bulle hatte eine Augenverletzung, die behandelt wurde und sich in Ausheilung befindet (zum Zeitpunkt des Videotermins).

## Die Vorfahren:

- Vater RÖ Charlo bringt mit einem RZF von 115 eine hohe Veranlagung für Fleischleistung. Er ist ein sehr plastisch bemuskelter Bulle, was er an seine Nachkommen auch gut weitergibt. Die väterliche Abstammung führt über den dänischen Norgard Charlie auf den britischen Dirnanean Jacob zurück. Hinter der Charlo-Mutter Anabell stehen Jerry und der irische Vererber Hillcrest Jerome.
- Die starke Mutter RÖ Smaragd (8-8-7 G) glänzt mit RZF 113, 361 Tagen ZKZ und 119% Aufzuchtleistung. Die MM RÖ Salina bringt Schaupotenzial, sie war 2016 in Berlin Bundesreservesiegerkuh.
- MV EGH Cuba (8-8-8) geht über Cosmo - Cowboy vom Rittergut Pieter auf den dänischen Jaergard Cimba zurück und vererbt zuverlässig eine gute Fleischleistung.

Rinder  
Allianz



WERT UND VISION

www.rinderallianz.de





# 80 Luxus PP

DE 15051 27804 FLS

geb. 11.11.22

Fleischrindauktion Bullen

Wir haben, was Sie brauchen!

Interessante  
KB-Genetik aus  
milchreicher Mutter

<b>Las Vegas</b> P IE 217613630507 A	<b>Evolution</b> P IE 171059820462 A	EL: 108/1664 100/1428
GGN: 45/40 RZF: 118/81% mat 103 TZ 110 B 119	<b>Iris 92F</b> P# UK 202852100824 A RZF: 106/37%	RZF: 106/69% mat 101 TZ 102 B 109
<b>Sonja</b> Pp // DE 15 010 58343 A EKA: 28 777 7 7 7 K ZKZ: 381 RZF: 77/94% KZW: 102	<b>Mokka</b> P# DE 15 008 09290 A RZF: 77/94% KZW: 102	<b>Körung (24.01.24)</b> Körnoten: 8-7-7 Körzuchtwert: 106 HB-Klasse: A KBH (24.01.24): 138 cm GW (17.11.23): 572 kg
EL: 93/752 RZF: 87/76% RZL: 100/34% mat 104 TZ 84 B 90	<b>Susanne</b> DE 15 020 72262 B RZF: 67/62% KK: 5/6	

Z.u.B: Clensmann, Sören 39606 Altmärkische Höhe, Wohlenberg 29



## Der Bulle:

- harmonischer, gut proportionierter Bulle mit schöner Ausstrahlung, langer, rumpfiger Mittelhand und festen Körperübergängen; solide bemuskelt mit besonderen Vorzügen hinsichtlich Rücken & Lende sowie Keulenbreite
- gutes Skelett mit ausreichend breitem & langem Becken, guter Beinstellung und flüssigen Bewegungsabläufen
- solider RZF mit durchgehend positiven Teilzuchtwerten

## Die Vorfahren:

- Vater Coose Las Vegas bietet eine gelungene Kombination aus einigen der besten Hornloslinien. Seine Mutter Crackley Iris 92F hat hervorragende Nachkommen gebracht, darunter auch mehrere KB-Bullen. Las Vegas selbst verkörpert ein großartiges Modell mit viel Bemuskelung. Seine Zuchtwerte zeigen besondere Stärken bei Gewicht & Ausformung des Schlachtkörpers sowie beim Charakter. Er erreicht einen 5\*-Terminal-Index (innerhalb Simmental) & 5\*-Replacement-Index (rasseübergreifend).
- Mutter Sonja ist eine eher unauffällige, funktionale, wirtschaftliche Kuh, die über Mokka und Morries auf Moses-ET sowie mütterlicherseits auf Heiner zurückgeht. Mit 10 Kalbungen & 12 Kälbern und ZKZ 381 ist sie langlebig und fruchtbar. Darüber hinaus hat sie eine gute Milchveranlagung, einen Super-Charakter und nie Klauenprobleme.





# 81 EGH Freddivo Pp

DE 13066 65188 FLS

geb. 14.11.22

Fleischrindauktion Bullen

Wir haben, was Sie brauchen!

Tageszunahmen  
Fleischgarant  
Schaupotenzial

<b>Freddy</b> Pp DE 16 042 38217 <b>RSL</b> Kör: 888 TZg: 1661 GGN: 46/43 EL: 135/1979 RZF: 119/85% mat 94 TZ 121 B 118	<b>Fantast</b> UK 522993203673 A 897 RZF: 98/57% KZW: 100	EL: 55 kg 108/1372 129/1635
<b>EGH</b> Pp DE 13 059 68960 EKA: 32 8 7 7 M GGN: 55/48 EL: 95/1167 RZF: 99/55% mat 100 TZ 100 B 97	<b>Mica</b> Pp* DE 16 038 60684 A 7 6 8 G RZF: 103/64% KK: 5/7	RZF: 118/64% mat 96 TZ 121 B 111
<b>UHA Ivo</b> PP* DE 15 042 82655 A 997 1816 RZF: 104/87% KZW: 117	<b>EGH</b> P# DE 13 041 61079 A 6 7 7 M RZF: 87/67% KK: 8/8	<b>Körung (29.01.24)</b> Körnoten: <b>8-8-7</b> Körzuchtwert: <b>118</b> HB-Klasse: <b>A</b> KBH (29.01.24): <b>145 cm</b> GW (30.01.24): <b>778 kg</b>

Z.u.B: LWB Thomas Engfer 17091 Mölln, Dorfstr. 13

## Der Bulle:

- typvoller, harmonischer, fleischreicher Bulle mit guter Körperbreite und -tiefe, einer schönen Mittelhand, sehr guten Beckenmerkmalen und ausgeprägter Bemuskelung (insbesondere Rücken & Lende, Keulenbreite und -ausformung)
- starke Tageszunahmen mit hoher Überlegenheit zum Betriebsdurchschnitt, RZF 118
- **Der Herkunftsbestand ist anerkannt als Paratuberkulose-unverdächtiger Bestand.**

## Die Vorfahren:

- Vater Freddy (8-8-8) bringt Schaupotenzial und war Reservesieger der Thüringer Landesschau 2022 in Erfurt. Er führt väterlicherseits mit Drumsleed Fantast und Islavale Ferrari britische Blutlinien.
- Die mittelrahmige Mutter gefällt mit Typnote 8 und einer regelmäßigen Fruchtbarkeit.
- Muttersvater UHA Ivo (9-9-7) ist ein absoluter Typ- und Fleischgarant, mit Top-Tageszunahmen und einem positiven maternalen Zuchtwert. Die dahinter stehenden Vererber Sneumgaard Emperor (DK) und der in Tschechien gezogene Major Sky (tiefer im Pedigree britische, kanadische und deutsche Genetik) können auf viele überzeugende Nachkommen verweisen.





# 82 RÖ Charge PP //

DE 15052 47733 FLS

geb. 15.11.22

Rassetyp, Länge,  
Fleischansatz

Fleischrindauktion Bullen

Wir haben, was Sie brauchen!

<b>RÖ Charlo</b> PP* DE 15 044 16007 Kör: 887 TZg: 1454 GGN: 45/42 EL: 95/1242 RZF: 115/92% mat 90 TZ 122 B 113	<b>Charlie</b> Pp* DK 04224500814 RZF: 105/64%	A A A 29 KK: 1/1	EL: 49 kg 107/1371 128/1606
<b>RÖ Sylvie</b> Pp DE 15 012 02946 EKA: 32 8 7 8 M GGN: 46/40 EL: 110/1321 RZF: 106/74% mat 98 TZ 106 B 108	<b>RÖ Starboy</b> P# DE 15 019 39196 788 1589 RZF: 112/79% KZW: 109	A A A 28 343 KK: 2/2	<b>RÖ Anabell</b> P# DE 15 012 02854 8 8 7 G RZF: 101/58%
Z.u.B: Röder GbR 39393 Am Großen Bruch, Lange Str. 30			<b>Körung (18.01.24)</b> Körnoten: <b>8-8-7</b> Körzuchtwert: <b>112</b> HB-Klasse: <b>A</b> KBH (18.01.24): <b>138 cm</b> GW (18.01.24): <b>738 kg</b>



## Der Bulle:

- überdurchschnittlicher, typvoller, mittelrahmiger Fleischvererber mit RZF 112
- starke Vorhand, sehr gute Rücken- und Keulenbreite sowie Rippentiefe
- lange Mittelhand
- Tageszunahmen mit hoher Überlegenheit zum Betriebsdurchschnitt

## Die Vorfahren:

- Vater RÖ Charlo bringt mit einem RZF von 115 eine hohe Veranlagung für Fleischleistung. Er ist ein sehr plastisch bemuskelter Bulle, was er an seine Nachkommen auch gut weitergibt. Die väterliche Abstammung führt über den dänischen Norgard Charlie auf den britischen Dirnanean Jacob zurück. Hinter der Charlo-Mutter Anabell stehen Jerry und der irische Vererber Hillcrest Jerome.
- Die mittelrahmige Mutter RÖ Sylvie kann durch einen schönen Typ & ein ausgewogenes Leistungsprofil bei regelmäßiger Fruchtbarkeit überzeugen. MV RÖ Starboy (v. Steinadler) war bei Röders als Färsenbulle im Einsatz und vererbte zuverlässig leichte Kalbungen mit durchschnittlich 41 kg Geburtsgewicht.



# 83 RÖ Hector Pp

DE 15052 47735 FLS

geb. 15.11.22

Fleischansatz  
Zuchtwert  
Leichtkalbigkeit

Fleischrindauktion Bullen

Wir haben, was Sie brauchen!

<b>RÖ Henry</b> Pp DE 15 050 21162 Kör: 888 GGN: 41/42 EL: 128/1797 RZF: 123/79% mat 103 TZ 115 B 121	<b>RÖ Hardi</b> PP DE 15 048 24686 888 RZF: 111/80% KZW: 110	EL: 48 kg 110/1464 119/1689
<b>RÖ Clory</b> PP DE 15 050 21122 EKA: 33 8 8 7 M GGN: 51/ EL: 116/1488 RZF: 105/72% mat 95 TZ 108 B 107	<b>RÖ Shila</b> Pp DE 15 044 16131 7 7 7 M RZF: 113/78% KK: 4/4	RZF: 117/68% mat 97 TZ 117 B 116
<b>Imperator</b> PP DK 08016400278 RZF: 117/94%	<b>RÖ Clora</b> P# DE 15 014 12335 8 7 7 M RZF: 88/66% KK: 6/8	<b>Körung (18.01.24)</b> Körnoten: <b>8-8-7</b> Körzuchtwert: <b>117</b> HB-Klasse: <b>A</b> KBH (18.01.24): <b>142 cm</b> GW (18.01.24): <b>750 kg</b>

Z.u.B: Röder GbR 39393 Am Großen Bruch, Lange Str. 30

## Der Bulle:

- top befleischter Bulle mit breitem Rücken und sehr gut ausgeformter Keule
- in allen Belangen sehr gute Beckenmerkmale (Länge, Breite, Neigung)
- Top-RZF, starke Zunahmen, +19% Überlegenheit zum Betriebsdurchschnitt
- leicht geboren aus Färsenkalbung

## Die Vorfahren:

- Vater RÖ Henry (8-8-8) verkörpert im Betrieb Röder bestens durchgezüchtete Genetik (RZF 123). Unter seinen Vorfahren finden sich die Besamungsbullen Harley, BW Diamant und Toto. Henry war ebenso wie sein Vater Hardi bei Röders als Färsenbulle im Einsatz. Seine bislang 17 Nachkommen stammen alle aus Färsen und wurden durchgängig komplikationslos geboren. Die 6-jährige VM RÖ Shila (RZF 113) ist eine mittelrahmige, sehr leistungsstarke Kuh mit überlegener Aufzuchtleistung und funktionalem Euter.
- Die noch junge Mutter RÖ Clory ist mit 8-8-7 M top bewertet und zeigt ein solides, funktionales Leistungsprofil. Muttersvater ist der dänische Imperator, ein hoch sicherer Major Sky-Sohn mit enormer Fleischleistung und starker Bemuskelung (RZF 117, 94% Sicherheit), der sich europaweit bewährt hat. In der tieferen Mutterlinie runden die bewährten Vererber Strabinos und Silvester das Pedigree ab.



Rinder  
Allianz



WERT UND VISION

www.rinderallianz.de



# 84 NW Gilmore Pp

DE 15051 10412 FLS

geb. 16.11.22

KB-Genetik  
Top-Kuhfamilie  
mittlerer Rahmen

Fleischrindauktion Bullen

Wir haben, was Sie brauchen!

<b>Gin PP</b> PP DE 16 042 64783 A Kör: 898 GGN: 46/41 EL: 102/1487 RZF: 121/87% mat 102 TZ 115 B 121	<b>Georg PP*</b> DE 16 039 80595 A 887 RZF: 119/59% KZW: 100	EL: 49 kg 99/1514 84/1270
<b>Naomi Pp*</b> DE 15 019 84772 A L 7 7 8 M GGN: 48/46 EL: 93/1609 RZF: 89/70% mat 97 TZ 90 B 97	<b>Jade P#</b> DE 16 036 88719 A 8 8 7 M RZF: 117/61% KK: 5/5	<b>B</b> RZF: 102/67% mat 98 TZ 101 B 106
<b>Speed P#</b> DE 16 023 12941 A 787 1539 RZF: 96/91% KZW: 119	<b>Nora Pp*</b> DE 15 018 10848 A 8 8 8 G RZF: 95/69% KK: 6/5	<b>SL</b> A

Z.u.B: Nagel, Torsten 39576 Stendal, Alte Dorfstr. 59

## Körung (24.01.24)

Körnoten: **8-7-7**  
Körzuchtwert: **102**  
HB-Klasse: **A**  
KBH (24.01.24): **133 cm**  
GW (08.01.24): **580 kg**



## Der Bulle:

- mittelrahmiger, rumpfiger Bulle mit guter Breite & Tiefe, festen Oberlinie und festen Körperübergängen
- solide bemuskelt mit einer guten Keulenbreite

## Die Vorfahren:

- Vater Gin ist ein mittelrahmiger, von Schulter über Rücken bis Becken enorm breiter Bulle, mit herausragender Bemuskelung und gutem Skelett. Er kombiniert mit Georg (irische Linie Curaheen Gunshot) und dem enorm bemuskelten Zentrum aus Tschechien alternative Linien. Abgesichert wird diese Genetik über bewährte Kuhfamilien. Gin selbst verspricht enorme Bemuskelung bei reinerbigiger Hornlosigkeit. Im Bereich der Herdbuchzucht ist dieser ruhige Bulle ein idealer Anpaarungspartner auf rahmige oder (zu) milchtypische Kühe. Hier verbessert er Bemuskelung und Breite.
- Mit der Abstammung Speed x Henri bringt Mutter Naomi funktionale & bewährte Genetik ins Pedigree. Die langlebige Kuh brilliert mit 10 Kalbungen und einem hohen RZL von 111 bei einer ZKZ von 360 Tagen. Naomi war Klassensiegerin der ältesten Kuhklasse auf der FleischrindVision 2023 in Bismark und ist Großmutter der Fleckvieh-Siegerfärse Nanouk auf der gleichen Schau. Hinter ihr steht mit Nora vom Uchtetal eine hochdekorierte, mehrfache Landessiegerin der Fleischrinderschau in Bismark (2009, 2010, 2011), eine 8-8-8 G bewertete, überragende, auch sehr fruchtbare Kuh mit einer sehr guten ZKZ von 339 Tagen.

Rinder  
Allianz





# 85 Curry PP

DE 15054 04377 FLS

geb. 22.11.22

Rahmen, Länge,  
Milch, Langlebigkeit

Fleischrindauktion Bullen

Wir haben, was Sie brauchen!

<b>Clive</b> PP* DE 15 041 44865 A Kör: 888 TZg: 1753 GGN: 43/38 EL: 98/1605 RZF: 105/92% mat 96 TZ 106 B 108	<b>Charlie</b> Pp* DK 04224500814 A RZF: 105/64%	EL: 47 kg 122/1937 100/1681
<b>UHA Phine</b> PP* DE 15 010 46039 A 7 7 7 M RZF: 95/68% 34 361 KK: 7/7	<b>Disko-ET</b> P# DK 04152401233 A EKA: 33 ZKZ: 370 RZF: 110/92% 878 KZW: 100	RZF: 109/66% mat 105 TZ 104 B 105
<b>Afra</b> P# DE 15 059 07014 A 6 7 7 M RZF: 83/59% 26 351 KK: 3/4	<b>Körung (22.01.24)</b> Körnoten: <b>8-7-7</b> Körzuchtwert: <b>109</b> HB-Klasse: <b>A</b> KBH (22.01.24): <b>148 cm</b> GW (04.12.23): <b>681 kg</b>	



Z: Wolter GbR 06901 Kemberg, Elbstr. 10  
B: Harstel, Uwe 39606 Iden, Walslebener Str. 13

## Der Bulle:

- rahmiger, schicker, langer Bulle mit fester Oberlinie und guter Beckenlänge
- Allrounder: starke Tageszunahmen, solider RZF mit durchgängig positiven Teilzuchtwerten
- ideal zur Rahmenverbesserung in der Herde

## Die Vorfahren:

- Vater Clive (8-8-8) kombiniert den dänischen Norgard Charlie (dahinter der britische Dirnanean Jacob und der dänische Sogard Ronni) mit den bestens bewährten deutschen Vorfahren Steinadler (Leichtkalbigkeit, Typ, grundsolide Fleisch-, Milch- und Zuchtleistung) und Henri (Fleischleistung, Schaupotenzial, RZL 110). Die Vatersmutter UHA Phine glänzt mit regelmäßiger Fruchtbarkeit und guter Aufzuchtleistung.
- Die mittelrahmige Mutter punktet mit Typ, Langlebigkeit (10 Kalbungen), Fruchtbarkeit (370 Tage Zwischenkalbezeit) und sehr viel Milch (109% Aufzuchtleistung, maternaler Teilzuchtwert 116). Der bewährte dänische Muttersvater Vingegaard Disko-ET geht auf den ebenfalls dänischen Lango August und den kanadischen Polled Western Marywood zurück.

Rinder  
Allianz





# 86 Linus PP

DE 15052 47899 FLS

geb. 26.11.22

Allrounder  
mit Fleisch- &  
Milchveranlagung

Fleischrindauktion Bullen

Wir haben, was Sie brauchen!

<b>Lord Ursus</b> PP* DE 12 735 37367 Kör: 988 TZg: 1750 GGN: 48/39 EL: 120/1680 RZF: 113/83% mat 106 TZ 107 B 107	<b>Lord</b> PP* DE 15 013 74734 987 1828 RZF: 107/87% KZW: 119 <b>Albine</b> PP DE 12 674 68660 8 7 7 M RZF: 109/76% KK: 4/4	EL: 46 kg 127/1676 111/1447 RZF: 112/69% mat 103 TZ 110 B 106
<b>Iris</b> PP DE 15 048 46492 EKA: 32 8 7 7 G GGN: 46/40 EL: 110/1291 RZF: 105/73% mat 108 TZ 100 B 100	<b>Julius</b> PP* DE 15 013 73055 988 1694 RZF: 102/77% KZW: 120 <b>Ina</b> Pp DE 15 042 69875 8 8 7 G RZF: 102/76% KK: 5/5	<b>Körung (19.01.24)</b> Körnoten: <b>8-7-7</b> Körzuchtwert: <b>112</b> HB-Klasse: <b>A</b> KBH (19.01.24): <b>143 cm</b> GW (30.11.23): <b>580 kg</b>

Z.u.B: Jentsch, Petra 06642 Kaiserpfalz, Theodor-Körner-Str. 52

## Der Bulle:

- typvoller, langer, ausgeglichener Bulle mit einer soliden Bemuskelung und besonderen Vorzügen im Rückenbereich
- langes Becken, korrekte Beinstellung und Fesselung, flüssige Bewegungsabläufe
- gute Tageszunahmen, die deutlich über dem Betriebsdurchschnitt rangieren
- guter RZF von 112 mit ausgeglichenen, positiven Teilzuchtwerten

## Die Vorfahren:

- Der Vater Lord Ursus war 2021 in Groß Kreuzt Körsieger (9-8-8) und stammt aus dem bekannten Zuchtbetrieb Glaser. Er kombiniert die beiden erfolgreichen Bullenlinien des Betriebs Lord vom Uchtetal (v. Lotus) und Ursus (langjähriger Listenführer der Zuchtwertschätzung in Deutschland). Lord Ursus besticht mit seinem starken Exterieur. Bei der Stationsprüfung brachte er es auf 2.066 g Prüftagszunahme. Sein RZF von 113 kombiniert sich mit einem guten maternalem Zuchtwert.
- Die Mutter Iris ist eine großrahmige, typvolle und leistungsbereite Kuh, die über ihren Vater Julius auf den bekannten Jimbalaya zurückgeht. Bei Iris gefällt die im Betriebsvergleich überlegene Eigenleistung, die kurze Zwischenkalbezeit sowie der gute maternale Zuchtwert.



Rinder  
Allianz



www.rinderallianz.de



# 87 NW Ben PP

DE 15051 10410 FLS

geb. 28.11.22

Top-Elternlinien  
KB-Genetik

Fleischrindauktion Bullen

Wir haben, was Sie brauchen!

<b>Bombala</b> PP* DE 12 614 79613 A Kör: 998 TZg: 1645 GGN: 45/41 EL: 109/1885 RZF: 111/93% mat 108 TZ 102 B 105	<b>Booroola</b> Pp* DE 09 485 87782 A 888 RZF: 106/87% KZW: 100	EL: 51 kg 96/1451 95/1401
<b>NW Lisa</b> PP DE 15 043 91832 A EKA: 26 8 8 8 G GGN: 51/41 EL: 116/1728 RZF: 107/75% mat 95 TZ 112 B 103	<b>Silke</b> Pp* DE 12 609 86575 A 8 8 8 M RZF: 104/82% KK: 8/9	RZF: 111/69% mat 103 TZ 108 B 105
<b>RGK Samurai</b> PP* DE 12 644 00001 A 888 RZF: 109/97% KZW: 136	<b>NW Liz</b> PP DE 15 015 78600 A 7 7 7 M RZF: 96/80% KK: 7/7	<b>Körung (24.01.24)</b> Körnoten: <b>8-7-7</b> Körzuchtwert: <b>111</b> HB-Klasse: <b>A</b> KBH (24.01.24): <b>140 cm</b> GW (08.01.24): <b>620 kg</b>

Z.u.B: Nagel, Torsten 39576 Stendal, Alte Dorfstr. 59

## Der Bulle:

- langer Bulle im oberen mittleren Rahmen mit solidem Leistungsprofil
- feste Oberlinie, gute Körperübergänge, Rippentiefe, flüssige Bewegungsabläufe
- Allrounder: guter RZF mit soliden, durchweg positiven Teilzuchtwerten

## Die Vorfahren:

- Vater Bombala vom Hanselhof war der Spitzenbulle der brandenburgischen Fleischrinderauktion im März 2019. Er besticht durch seinen enormen Rassetyp sowie eine extreme Eigenleistung von 1.775 g TZ. Mit den Spitzennoten von 9-9-8 beweist der Bulle seine Qualität. Bombala wird ganz besonders zur Bestandsreproduktion auf der weiblichen Seite empfohlen, erwartet werden eine enorme Eigen- und Fleischleistung seiner Nachkommen sowie ein normaler Geburtsverlauf. VV Booroola stammt aus der Nukleusherde des Freistaates Bayern und stellt eine exzellente Fleischkombination mit Balist und Hoeness im Hintergrund dar.
- Auf der Muttersseite ist NW Ben durch die hoch veranlagte, großrahmige, 8-8-8 bewertete NW Lisa abgesichert, die eine enorme Eigenleistung und regelmäßige Fruchtbarkeit mitbringt. Muttersvater RGK Samurai ist ein direkter Sohn der langjährigen Listenführerin & Nr. 1-Kuh RGK Blanca, die eine herausragende Schaukuh war und die BraLa 2014 & 2017 gewann. Samurai selbst war großrahmig und leistungsstark und kann in Deutschland auf 250 Reinzuchtnachkommen verweisen.



Rinder  
Allianz



WERT UND VISION

www.rinderallianz.de



# 88 Feldberg Pp

DE 13068 81467 FLS

geb. 29.11.22

Alternative Genetik  
Fleisch- &  
Milchveranlagung

Fleischrindauktion Bullen

Wir haben, was Sie brauchen!

<b>Franz</b> Pp DE 13 064 65231 Kör: 878 GGN: 45/40 EL: 89/1422 RZF: 100/81% mat 99 TZ 100	<b>Formby</b> ET AU 084902790077 RZF: 99/72% <b>Galina</b> PP* DE 13 057 64961 8 7 7 G RZF: 103/63%	A A A A A A	EL: 49 kg 93/1413 102/1500 <b>stationsgeprüft: 1.671 g PTZ</b> RZF: 103/66% mat 104 TZ 99 B 102
<b>Ratoja</b> Pp* DE 13 050 29477 EKA: 23 8 7 7 M GGN: 50/40 EL: 94/1132 RZF: 106/68% mat 110 TZ 96	<b>Toto</b> PP* DE 13 039 38686 RZF: 95/98% <b>Reika</b> DE 13 045 30368 8 8 7 RZF: 115/78%	A A A A A A	<b>Körung (10.01.24)</b> Körnoten: 7-7-8 Körzuchtwert: 103 HB-Klasse: A KBH (01.02.24): 136 cm GW (03.01.24): 649 kg

Z.u.B: Jörke, Rainer 23923 Schönberg, Marienstr. 115



## Der Bulle:

- gefälliger, harmonischer, eher mittelrahmiger Jungbulle mit festem Rücken, guten Körperübergängen und einer soliden Bemuskelung (besondere Stärken: Rücken & Lende sowie Keulenbreite)
- sehr korrektes Skelett mit optimalen Beckenmerkmalen, guter Hinterbeinwinkelung & Fesselstellung sowie flüssigen Bewegungsabläufe

## Die Vorfahren:

- Vater Franz kombiniert in seiner Genetik den interessanten Australier Brenair Park Formby und die von deutschen Vorfahren geprägte Linie seiner Mutter Galina. Formby ist das Ergebnis einer tri-kontinentalen Zusammenarbeit und repräsentiert herausragende Blutlinien aus Europa & Afrika. Die großrahmige, typvolle Galina brachte bislang 4 ausschließlich männliche Kälber zur Welt, die alle gekört werden konnten. Ihr Vater Bertoni, ein Doppelnutzungsbulle, geht über Bengasi - Benzaldik auf den Australier Knox Benz zurück. Bertoni stammt aus einer der besten hornlosen Nukleuskühe in Bayern. Er bringt beste Pigmentierung & Haarqualität, einen guten Fleischwert, Bemuskelung & gute Fitnessseigenschaften mit.
- Die Mutter Ratoja (aus dem Telstar-Sohn Toto) ist eine typstarke, mittelrahmige Kuh mit regelmäßiger Fruchtbarkeit, die aus einer milchreichen Kuhfamilie stammt und die Doppelnutzungsbullen Zwirbel und Ralmesbach im Pedigree führt. Somit gibt Ratoja ihrem Sohn Feldberg den „Extraschluck Milch“ mit, so dass der Bulle nicht nur zur Verbesserung des Fleischansatzes, sondern auch zur Produktion milchveranlagter Töchter geeignet ist.

Rinder  
Allianz



WERT UND VISION

www.rinderallianz.de



# 89 UHA Lupo PP

DE 15050 92060 FLS

geb. 01.12.22

Bemuskelung,  
Frühreife, Genetik

Fleischrindauktion Bullen

Wir haben, was Sie brauchen!

<b>Las Vegas</b> P IE 217613630507 A	<b>Evolution</b> P IE 171059820462 A	EL: 45 kg 113/1777 102/1668
GGN: 45/40 RZF: 118/81% mat 103 TZ 110 B 119	<b>Iris 92F</b> P# UK 202852100824 A RZF: 106/37%	RZF: 119/69% mat 101 TZ 114 B 119
<b>Meika</b> PP DE 16 040 52737 A L 8 8 8 G GGN: 45/ EL: 107/1410 RZF: 117/70% mat 105 TZ 110 B 115	<b>SWZ Danny</b> PP* DE 15 044 40869 A EKA: 32 888 RZF: 119/74% KZW: 112 <b>Miree</b> P# DE 16 035 32516 7 7 7 M RZF: 101/60% KK: 6/6	<b>Körung (22.01.24)</b> Körnoten: <b>8-9-7</b> Körzuchtwert: <b>119</b> HB-Klasse: <b>A</b> KBH (22.01.24): <b>138 cm</b> GW (04.12.23): <b>659 kg</b>

Z.u.B: Harstel, Uwe 39606 Iden, Walslebener Str. 13

## Der Bulle:

- kompakter, mittelrahmiger, etwas frühreiferer Bulle mit enormer Körperbreite, Rippentiefe und Top-Bemuskelung – der ideale Bulle zur Verbesserung des Fleischansatzes und zur Produktion von bestens veranlagten Absetzern
- überlegene Tageszunahmen, Allrounder mit Spitzen-RZF von 119 und durchgehend positiven Teilzuchtwerten
- leicht geboren aus einer Färsenkabung

## Die Vorfahren:

- Der irische Vater Coose Las Vegas bietet eine gelungene Kombination aus einigen der besten Hornloslinien. Seine Mutter Crackley Iris 92F hat hervorragende Nachkommen gebracht, darunter auch mehrere KB-Bullen. Las Vegas selbst verkörpert ein großartiges Modell mit viel Bemuskelung. Seine Zuchtwerte zeigen besondere Stärken bei Gewicht & Ausformung des Schlachtkörpers sowie beim Charakter. Er erreichte einen 5\*-Terminal-Index (innerhalb Simmental) & 5\*-Replacement-Index (rasseübergreifend).
- Die noch junge Mutter Meika vom Rohnatal (8-8-8G) wurde über die Färsenauktion Best of 2021 aus Thüringen zugekauft. Auf der FleischrindVision 2023 in Bismark errang sie mit UHA Lupo bei Fuß einen Klassensieg. Ihre irischen Großväter Auroch Deuter und Celtic Comet bringen Outcross-Besamungsgenetik ins Pedigree.





# 90 Cornberg PP

DE 13068 81468 FLS

geb. 04.12.22

Allrounder mit  
Fleisch & Milch

Fleischrindauktion Bullen

Wir haben, was Sie brauchen!

<b>Celle</b> PP DE 13 064 25998 A Kör: 888 GGN: 43/ EL: 107/1537 RZF: 119/72% mat 110 TZ 106 B 115	<b>Cesars Boy</b> PP* DE 13 057 64960 A 887g 1570 RZF: 113/75% KZW: 110	EL: 43 kg 111/1890 104/1596 <b>stationsgeprüft: 1.357 g PTZ</b> RZF: 120/67% mat 109 TZ 109 B 117
<b>RGK Salomone</b> PP // DE 12 635 79042 A EKA: 25 7 7 7 G ZKZ: 361 GGN: 45/ EL: 97/991 RZF: 109/78% mat 102 TZ 106 B 105	<b>Rakina</b> Pp* DE 13 041 26300 A 8 8 7 M RZF: 114/69% KK: 9/9	<b>Körung (10.01.24)</b> Körnoten: 7-8-7 Körzuchtwert: 120 HB-Klasse: A KBH (01.02.24): 144 cm GW (03.01.24): 653 kg
<b>Zambia</b> PP* DE 13 041 78708 A 888 1649 RZF: 94/93% KZW: 105	<b>RGK</b> Pp* DE 12 643 87005 A 7 7 7 M RZF: 102/61% KK: 4/5	

Z.u.B: Jörke, Rainer 23923 Schönberg, Marienstr. 115

## Der Bulle:

- großrahmiger, zum Zeitpunkt der Körung noch voll in der Entwicklung stehender Jungbulle, der eine gute Mittel- und Hinterhand aufweist sowie eine sehr gute Bemuskelung mit besonderen Stärken im Bereich von Rücken & Lende sowie in der Keulenbreite & -ausformung; sehr schöne Beckenmerkmale, gute Beinstellung
- Allrounder mit herausragendem RZF von 120 und durchgehend hoch positiven Teilzuchtwerten

## Die Vorfahren:

- Vater Celle absolvierte die Stationsprüfung In Laage mit ausgezeichneten 1.812g PTZ und wurde mit 8-8-8 gekört. Sein Vater Cesars Boy ist ein eigengezogener Zuchtbulle aus der Anpaarung der erfolgreichen Stammkuh Hella mit dem Sieger der bayrischen Landesschau Cesar vom Thierbachgrund. Die VM Rakina sorgt mit Ralmesbach & CSW Laki 2 im Pedigree für eine gute Milchveranlagung, die sich auch in den Zuchtwerten von Celle widerspiegelt (RZF 119, maternal 110).
- Die Mutter RGK Salomone ist eine großrahmige, funktionale Kuh mit solider Fleisch- und Milchveranlagung und guter Fruchtbarkeit, die auch in der weiteren Mutterlinie gut verankert ist. Ihr Vater, der Besamungsbulle Zambia von der Peenemündung, stellte seinerzeit eine interessante Blutlinienalternative mit herausragenden Leistungszahlen dar. Der imposante, rahmige Bulle mit starker Bemuskelung und hervorragenden Beckenmerkmalen wurde 2013 auf der Karower Auktion zum Champion gekürt. Er brachte zahlreiche, gut veranlagte Nachkommen, darunter den Besamungsbullen Zeder.



Rinder  
Allianz



WERT UND VISION

www.rinderallianz.de